



UNIVERSITÀ  
CATTOLICA  
del Sacro Cuore

# CATTOLICA INTERNATIONAL

PROGRAMMI ALL'ESTERO



FACOLTÀ DI SCIENZE  
MATEMATICHE, FISICHE  
E NATURALI

GOABROAD.UNICATT.IT



## Collabora con noi!

### StudentWork@Educatt

Vuoi lavorare con noi all'Ufficio Internazionale?  
Candidati come StudentWork@Educatt.

EDUCatt offre una nuova possibilità lavorativa pensata esclusivamente per gli studenti. Primo in Italia, si tratta di un vero e proprio contratto di lavoro a tempo determinato pensato per essere compatibile con lo studio e la frequentazione dei corsi accademici.

Segnalaci il tuo interesse e invia il tuo CV a [info.outbound@unicatt.it](mailto:info.outbound@unicatt.it)

Per maggiori informazioni  
› [www.educatt.it/SWE](http://www.educatt.it/SWE)

### Buddy Programme

È un programma ideato per mettere in contatto gli studenti di Università Cattolica con gli studenti internazionali che scelgono il nostro Ateneo per la loro esperienza di studio all'estero.

Ogni studente potrà scegliere uno o più studenti internazionali a cui fare da Buddy, sulla base della propria disponibilità, delle conoscenze linguistiche e di eventuali interessi comuni per aiutarlo a conoscere meglio Cattolica, la città e l'Italia.

Punti di forza:

- **Allarga il tuo network** di contatti internazionali e fai nuove amicizie
- **Migliora** le tue competenze linguistiche

## Diventa un Worldbounder!

Worldbounders è il nome della **community di studenti** che hanno trascorso un **periodo all'estero** grazie ai programmi offerti da **Cattolica International**.

Worldbounders è anche il modo secondo noi migliore per descrivere un'esperienza internazionale: **diretta verso il mondo, senza confini**.

Se vuoi diventare anche tu un Worldbounder, scopri e partecipa ai **programmi di studio, stage e volontariato all'estero** della tua università.

**Viaggia e fai di ogni luogo casa tua.**

**WORLD**  
BOUNDERS

## FEDRIGONI

PAPER

### Life Eco 100

Carta certificata FSC® Recycled ad elevato grado di bianco. Ottenuta con il 100% di fibre di riciclo certificato FSC®. Completamente biodegradabile e riciclabile.



# Vuoi fare un programma internazionale all'estero?



Guarda sul nostro sito quali programmi sono aperti



Partecipa alle sessioni informative



Non ti resta che partire!



Compila la tua iscrizione online e carica i documenti richiesti



Tutti gli studenti in partenza con un programma internazionale saranno coperti da una polizza assicurativa



La prima volta che partecipi ad un programma di Cattolica International ti viene attribuito in piano studi 1 CFU extra per Attività Internazionale

## INDICE



**3** **Semestre e Double Degree Exchange (Erasmus+ Overseas) Study Abroad ISEP**

**7** **Certificazione Internazionale IELTS**

**9** **Short programmes Corsi di Lingua all'Estero Summer Programmes Volontariato Internazionale Tesi all'Estero**



**14** **Stage all'estero Stage personalizzato Dublino: corso di lingua + stage Portale STeP**

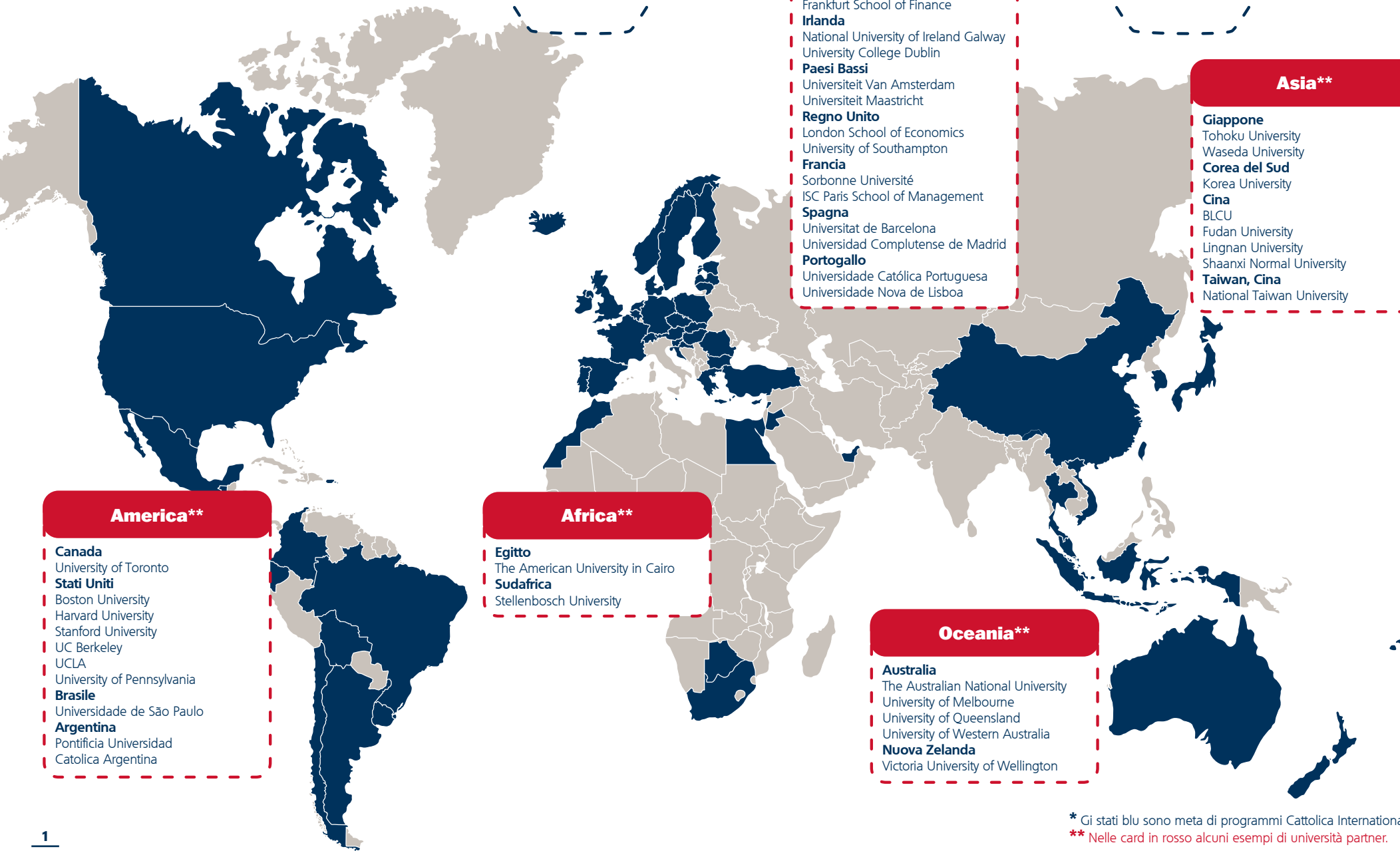
**18** **Programmi internazionali virtuali Virtual Internship**

**21** **Destinazioni disponibili**

# 450+ destinazioni\*

**2700+**  
partenti  
nell'A.A.  
2022-2023

**1500+**  
borse di studio  
erogate nell'A.A.  
2022-2023



\* Gli stati blu sono meta di programmi Cattolica International.  
\*\* Nelle card in rosso alcuni esempi di università partner.



# Semestre e Double Degree

Perché partire per un semestre o un Double Degree?

è l'esperienza che ti cambia la vita

il tuo curriculum accademico si arricchisce

imparerai a parlare una seconda lingua come la tua lingua madre



DOUBLE DEGREE

EXCHANGE



STUDY ABROAD



ISEP



ERASMUS+

OVERSEAS



FREE MOVER

## SEMESTRE ALL'ESTERO Exchange (Erasmus+ Overseas)



Il programma Exchange (Erasmus+ Overseas) permette agli studenti di Università Cattolica di candidarsi per trascorrere un semestre o anno accademico in una delle mete europee del network Erasmus+ o in una delle mete extraeuropee Overseas.



### Costi e borse di studio

Sono disponibili borse di studio per tutti i partenti.

Il bando apre due volte all'anno: in ottobre/novembre per partenze nel 1° semestre dell'anno accademico successivo e a marzo/aprile per partenze nel 2° semestre dell'anno accademico successivo.

Gli studenti Exchange sono esentati dai costi accademici presso gli atenei di destinazione. Sono a carico dello studente tutte le spese legate alla tua esperienza all'estero.



### Requisiti linguistici

Ogni destinazione ha il proprio requisito linguistico, è importante soddisfarlo già in fase di iscrizione al programma.

- Ci sono mete con possibilità di studiare **sia nella lingua locale sia in inglese.**
- Puoi candidarti con **certificazione internazionale** o con **test interno** Cattolica International.



### Chi può partecipare?

Possono partecipare tutti gli studenti iscritti in Università Cattolica al momento dell'iscrizione e della partenza\*. Il numero di posti per ogni destinazione è limitato e l'assegnazione segue la graduatoria di merito di ogni Facoltà.



### Dove posso andare?

Scopri tutte le destinazioni sul sito o a pag. 24 di questa brochure.



### Riconoscimento esami

Gli esami sostenuti all'estero possono essere riconosciuti nel tuo piano di studi.

**!** TOEFL e IELTS sono accettati in tutto il mondo anglofono e ti danno una "spinta" in graduatoria.

\* Fatto salvo restrizioni segnalate direttamente sul regolamento del programma

# SEMESTRE ALL'ESTERO

## Study Abroad



Il programma Study Abroad permette agli studenti di Università Cattolica di trascorrere un semestre o anno accademico presso Università tra le più prestigiose al mondo.



### Riconoscimento esami

Gli esami sostenuti all'estero possono essere riconosciuti nel tuo piano di studi.



### Costi e borse di studio

Sono disponibili scholarships per tutti i partenti sino ad esaurimento fondi. In caso sia necessario assegnare le scholarship solo ad alcuni si seguirà la graduatoria di merito.

Lo studente Study Abroad sostiene un costo accademico per il programma all'estero, variabile da destinazione a destinazione, in aggiunta ai costi legati alla tua esperienza all'estero.



### Requisiti linguistici

- Tutte le destinazioni accettano IELTS/TOEFL secondo validità stabilita dal regolamento del programma.
- Alcune mete accettano anche il test interno Cattolica.



### Chi può partecipare?

Possono partecipare tutti gli studenti iscritti in Università Cattolica al momento dell'iscrizione e della partenza\*. Il numero di posti per la maggior parte delle destinazioni è illimitato.



### Dove posso andare?

Scopri tutte le destinazioni sul sito o a pag. 27 di questa brochure.

# SEMESTRE ALL'ESTERO

## ISEP



Università Cattolica fa partner del network di scambio ISEP, che con circa 180 mete "ISEP exchange" offre agli studenti possibilità di studio in tutto il mondo.



### Costi e borse di studio

Sono disponibili scholarships per tutti i partenti.

Gli studenti che partecipano al programma ISEP versano una quota di € 5.800 che comprende il costo accademico del semestre all'estero, vitto e alloggio on campus. Rimangono alcune voci di spesa a carico dello studente, ti invitiamo a leggere il dettaglio sulla pagina online del programma.



### Chi può partecipare?

Possono partecipare tutti gli studenti iscritti in Università Cattolica al momento dell'iscrizione e della partenza\*. Esiste un numero definito di studenti che possono essere selezionati per ogni semestre.



### Dove posso andare?

Scopri tutte le destinazioni sul sito o a pag. 24 di questa brochure.



### Riconoscimento esami

Gli esami sostenuti all'estero possono essere riconosciuti nel tuo piano di studi.



### Requisiti linguistici

- Tutte le destinazioni accettano IELTS/TOEFL secondo validità stabilita dal regolamento del programma.
- Alcune mete accettano anche il test interno Cattolica.

\* Fatto salvo restrizioni segnalate direttamente sul regolamento del programma

\* Fatto salvo restrizioni segnalate direttamente sul regolamento del programma

# Certificazioni internazionali

## Perché prepararsi per una certificazione internazionale?

Perché le certificazioni internazionali sono richieste per ammissione ai corsi di laurea e ai master in Italia o all'estero e anche ai concorsi pubblici

Perché le certificazioni internazionali ti danno l'opportunità di iscriverti ai programmi di Cattolica International, ottenendo anche un punteggio maggiore in graduatoria

Perché per ottenere una buona valutazione è necessario un corso specifico, finalizzato alla preparazione della certificazione



# CORSI IN PREPARAZIONE ALLA CERTIFICAZIONE INTERNAZIONALE IELTS

in presenza/online

Cattolica International offre corsi di lingua inglese di preparazione alla certificazione internazionale IELTS. Il conseguimento di tale certificazione dà la possibilità di potersi candidare ai programmi internazionali.



## Per chi?

I corsi di preparazione alle certificazioni internazionali sono rivolti a tutti gli studenti e neolaureati, di tutte le facoltà.



## Quando ci si iscrive?

Le scadenze per iscriversi variano a seconda dei corsi (semestrali o intensivi): settembre-novembre; gennaio-maggio.



## Quando si svolgono i corsi?

I corsi si svolgono in due modalità e vengono proposti sia nel primo che nel secondo semestre:

- **semestrale:** due lezioni alla settimana per un totale di 40 ore accademiche. Inizio corsi a settembre e febbraio
- **intensiva:** due lezioni alla settimana per un mese, per un totale di 32 ore accademiche



## Punti di forza

- **Flessibilità:** i corsi sono offerti sia online che in presenza
- **Corsi intensivi:** un vero booster per il tuo inglese
- **Interagisci** costantemente con il docente e con i tuoi compagni
- Avrai modo di **approfondire** la conoscenza della **lingua** inglese e di sviluppare le **skills** specifiche necessarie ad **affrontare l'esame IELTS:** Listening, Reading, Writing & Speaking

# Short programmes

## Perché scegliere un programma breve all'estero?

Perché ti permette un approccio graduale, della durata di qualche settimana, per metterti alla prova con la vita da studente all'estero

Perché puoi partire anche nel periodo estivo

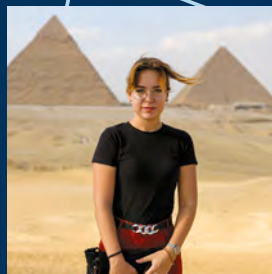
Perché son programmi facilmente conciliabili con gli impegni accademici del tuo piano di studi

Per potenziare la capacità di adattarsi a diversi contesti e situazioni interculturali

Per rafforzare lo sviluppo di soft skills interculturali fondamentali per il mondo del lavoro



LANGUAGE PROGRAMMES



SUMMER PROGRAMMES



VOLUNTEERING



# CORSI DI LINGUA ALL'ESTERO

in presenza/online

Cattolica International in collaborazione con Keiron, agenzia specializzata nell'orientamento e organizzazione dei corsi di lingua, ti permette di individuare il corso di lingua all'estero ideale per te.

Corsi di Inglese, Francese, Tedesco, Spagnolo



## Per chi?

Rivolto a tutti gli studenti e i neolaureati, fino a 12 mesi dalla laurea, di tutte le Facoltà.



## Quando ci si iscrive?

Le iscrizioni sono sempre aperte, puoi iscriverti fino a un mese prima della chiusura. Consulta il sito e contatta Keiron, [info@keiron.com](mailto:info@keiron.com) per fissare un appuntamento individuale e selezionare il corso di lingua ideale per te.



## Quando si parte?

Scegli tu la data di inizio e la durata del corso (da 2 settimane a 6 mesi).



## Punti di forza

- **Tutti i livelli**, da principiante ad avanzato
- **Corsi standard** o intensivi, individuali o di gruppo, online o in presenza
- **Preparazione** alle certificazioni internazionali
- Corsi **per la tua Facoltà**
- Possibilità di prenotare anche **diverse tipologie di alloggio**



# SUMMER PROGRAMMES

in presenza

Con i Summer Programmes è possibile trascorrere un periodo da 2 a 8 settimane all'estero durante l'estate, presso una delle nostre università partner top ranking a livello globale, e di selezionare esami da sostenere per i quali sarà possibile richiedere il riconoscimento dei CFU al rientro.



## Per chi?

Rivolto a tutti gli studenti e i neolaureati, fino a 12 mesi dalla laurea, di tutte le Facoltà che vogliono seguire uno o più corsi presso un ateneo all'estero durante i mesi estivi.

Per partecipare non è prevista una media minima, dovrai solo dimostrare una buona conoscenza della lingua inglese. Non hai una certificazione? Non preoccuparti, in fase di iscrizione potrai sostenere un test di inglese presso Cattolica International.



## Quando ci si iscrive?

**Apertura iscrizioni:** a partire da dicembre per alcuni programmi e da gennaio le iscrizioni saranno aperte per tutte le destinazioni.

**Chiusura iscrizioni:** la chiusura delle iscrizioni è diversa per ogni destinazione e varia da febbraio ad aprile.



## Quando si parte?

La data di partenza e la durata del programma variano a seconda della destinazione, ma tutti i corsi si svolgono per un periodo tra le 2 e le 8 settimane durante i mesi estivi (la maggior parte tra luglio e agosto).



## Punti di forza

- Sono disponibili **borse di studio** assegnate per merito accademico per tutte le destinazioni
- Possono essere il tuo primo step in un'**università top-ranking**: Stanford, Harvard, Yale, UCLA, UC Berkeley, London School of Economics e molte altre
- Sono molto **intensivi**, ti permettono quindi in poche settimane di sostenere esami semestrali e portarti avanti sul tuo piano studi

- Il costo comprende un **pacchetto completo**: assistenza in fase di iscrizione, corsi, assicurazione, e per alcuni programmi anche vitto e alloggio, certificato ufficiale con voti
- **TOEFL e IELTS** NON sono sempre obbligatori



## Programma Specializzato presso la Boston University in Interactive Marketing Communication, Public Relations and Events Management

Accessibile agli studenti di tutte le Facoltà, ma principalmente consigliato agli studenti delle seguenti Facoltà, per cui è previsto il riconoscimento CFU già stabiliti:

- Interfacoltà Lettere/Economia/Scienze politiche e sociali
- Scienze Linguistiche e Letterature straniere
- Scienze politiche e sociali - consigliato per curriculum in Scienze della Comunicazione o Comunicazione Pubblica
- Psicologia, consigliato per curriculum Organizzazione e Marketing



## Middle East Community Programme – Pro Terra Sancta

Si svolge tra Israele ed i territori palestinesi ed è aperto agli studenti di tutte le Facoltà e di tutti gli anni di corso. È particolarmente consigliato agli studenti della Facoltà di Scienze Politiche e Sociali/ Interfacoltà Scienze Politiche-Scienze Linguistiche.

È possibile verificare la possibilità che la partecipazione al programma possa essere riconosciuta come **Stage curricolare**.

Per gli studenti della Facoltà di Scienze Linguistiche è anche possibile verificare la possibilità di riconoscimento dei CFU di **Attività Formative**.

Tutte le ipotesi di riconoscimento devono essere vagliate pre-partenza con i referenti accademici della propria Facoltà.

# VOLONTARIATO INTERNAZIONALE

in presenza

Il programma International Volunteering consente di prendere parte in prima persona a progetti di cooperazione, sviluppo e supporto all'interno di comunità locali.



## Quando si parte?

I progetti possono avere una durata di 3 o 4 settimane, a scelta dello studente, con partenze nei mesi di giugno, luglio e agosto.



## Punti di forza

- A seconda dei tuoi studi o interessi, potrai **selezionare l'ambito** in cui svolgere l'attività di volontariato: Childcare & Teaching; Community & Women's Development; Environmental & Wildlife Conservation; Health Education; Sustainable Agriculture
- Sono disponibili **borse di studio** assegnate per merito accademico
- È possibile chiedere il **riconoscimento** del programma come **stage curricolare**
- Il costo del programma comprende un **pacchetto completo**: orientamento e supporto in fase di iscrizione al progetto di volontariato; assistenza nella fase prima della partenza; numero di emergenza attivo 24/7 durante la permanenza all'estero; referente locale; servizio di pick-up all'arrivo all'aeroporto; alloggio; assicurazione sanitaria per la durata del programma e Safety App; attestazione di partecipazione
- Il volontariato internazionale ti permette di **metterti alla prova** in prima persona e **arricchire il tuo CV** con un'esperienza autentica e gratificante

Destinazioni in Europa, Asia e Africa.



## Per chi?

Rivolto a tutti gli studenti e i neolaureati, entro i 12 mesi dalla laurea, di tutte le Facoltà.

Non è prevista esperienza pregressa nel mondo del volontariato, dovrai solo dimostrare una buona conoscenza della lingua inglese. Non è necessario essere in possesso di una certificazione.



## Quando ci si iscrive?

**Apertura iscrizioni e conferma destinazioni:** febbraio - marzo

**Chiusura iscrizioni:** aprile

# TESI ALL'ESTERO

in presenza

Il programma "Tesi all'estero" offre borse di studio a supporto di laureandi, sia di Triennale che di Magistrale, di tutte le Facoltà, che hanno autonomamente individuato un'opportunità per svolgere ricerche di carattere internazionale per la stesura del proprio elaborato di tesi.



## Per chi?

Rivolto ai laureandi di Laurea Triennale e Magistrale, di tutte le Facoltà e sedi.

Per iscriversi al programma sono necessari:

- documento "Argomento di tesi depositato"
- lettera di presentazione da parte del relatore Cattolica su carta intestata
- documento di accettazione dell'istituzione ospitante



## Quando ci si iscrive?

Le iscrizioni sono sempre aperte, ma è necessario completare l'iscrizione almeno un mese prima la data prevista di inizio programma.



## Quando si parte?

Il programma non ha date fisse: ciascuno studente può partire quando vuole, previo accordo con il proprio relatore in Università Cattolica e con l'ente ospitante.



## Punti di forza

- **Flessibilità:** non esiste una lista predefinita di destinazioni, ciascun laureando, in accordo con il proprio relatore UC può scegliere la destinazione migliore ai fini della ricerca della propria tesi, (Università, Biblioteche, Istituti di ricerca, Enti no profit, Aziende...)
- Possibilità di **attivare il programma in tempi brevi**, per riuscire ad includere un'esperienza all'estero prima della laurea
- **Borse di studio:** sono disponibili borse di studio, erogabili fino a 3 mesi a tutti gli iscritti fino ad esaurimento fondi. Non vi sono vincoli di reddito o merito. Importo mensile anno 2023/24: € 300

# Stage all'estero

## Perché scegliere uno stage all'estero?

Perché potenzia le soft skills richieste dal mondo del lavoro: adattamento, flessibilità, time management

Perché crea reale consapevolezza su quello che si vuole fare dopo la laurea accrescendo le proprie capacità di interagire in team multiculturali

Perché rafforza le capacità di comunicare in una lingua straniera anche in ambito lavorativo

Perché personalizza ed identifica il tuo CV



STAGE  
ALL'ESTERO



ITALIAN  
ASSISTANT  
TEACHER



# STAGE PERSONALIZZATO

in presenza/online

Il programma di Stage Personalizzato, in partnership con provider internazionali, offre la possibilità di svolgere un'esperienza di stage internazionale di 8 e 12 settimane, in diverse città in tutto il mondo, con possibilità di riconoscimento crediti.



## Quando si parte?

Lo stage può avere una durata di 8 o 12 settimane, a scelta dello studente.

Destinazioni in Europa, Stati Uniti e Asia.



## Per chi?

- Rivolto a studenti e neolaureati, entro i 12 mesi dalla laurea, di tutte le Facoltà
- Non è richiesta esperienza pregressa nel settore in cui si svolgerà lo stage
- Richiesto livello di inglese B2
- Solo alcune destinazioni richiedono una certificazione internazionale IELTS



## Quando ci si iscrive?

Il programma è offerto in tre periodi ogni anno. È necessario completare l'iscrizione con circa 3 mesi di anticipo rispetto alla data di inizio stage.

- per partenze a marzo/aprile: iscrizioni novembre e dicembre
- per partenze a giugno/luglio: iscrizioni marzo
- per partenze a settembre/ottobre: iscrizioni a giugno

Le partenze sono previste settembre/ottobre / marzo/aprile / giugno/luglio



## Punti di forza

- Sono disponibili **borse di studio** erogate sulla base del merito accademico
- **Scegli** il tuo settore, la città e il periodo in cui vuoi svolgere lo stage
- Opportunità di lavorare in **piccole e medie imprese**
- Possibilità di ottenere il **riconoscimento dei crediti** per stage curricolare
- Opportunità di confrontarsi con un **reale processo di selezione** da parte di aziende internazionali e di svolgere uno **stage prima della laurea**
- Il costo del programma comprende un **pacchetto completo**: orientamento e supporto in fase di iscrizione; assistenza nella fase prima della partenza; numero di emergenza attivo 24/7 durante la permanenza all'estero; referente locale; alloggio; assicurazione sanitaria per la durata del programma e Safety App

# DUBLINO

Corso di inglese + stage personalizzato

in presenza

Il programma prevede di abbinare un corso di inglese presso la Emerald Culture Institute di Dublino e uno stage personalizzato di 8 settimane nell'area di interesse specificata dallo studente.



## Punti di forza

- Possibilità di **combinare** in un solo programma **componente linguistica** e **stage personalizzato** e di vivere Dublino sia come studente che come stagista
- **Flessibilità**: le date non sono fisse, puoi scegliere tu quando partire
- Lo stage può essere **riconosciuto come curricolare**
- Sono disponibili **borse di studio** per tutti gli studenti selezionati, fino ad esaurimento fondi. Importo anno 2023/24: € 1000
- Il **costo** del programma **include**: orientamento e supporto in fase di iscrizione al programma; orientamento in fase di preparazione CV e colloquio; alloggio in residence o in famiglia; corso di inglese di almeno 4 settimane; stage in presenza professionalizzante nell'area di proprio interesse; assistenza nella procedura di attivazione stage e nella procedura di approvazione CFU; attestato di partecipazione; lettera di referenza

Ogni studente potrà scegliere il corso di inglese che preferisce in base a quelli offerti da Emerald Cultural Institute e l'ambito in cui svolgere lo stage.



## Per chi?

Rivolto a tutti gli studenti e i neolaureati, fino a 12 mesi dalla laurea, di tutte le Facoltà.

È richiesto un livello di conoscenza dell'inglese a livello B1.

Rivolto in particolare a studenti che non hanno ancora raggiunto il livello di inglese B2, normalmente richiesto per accedere ai programmi di stage.



## Quando ci si iscrive?

Le iscrizioni sono sempre aperte. È necessario concludere il processo di iscrizione almeno 6 settimane prima dell'inizio del corso.



## Quando si parte?

I corsi di inglese partono ogni lunedì. Il programma ha una durata complessiva di 3 mesi: 1 mese di corso di lingua e a seguire 2 di stage.

# PORTALE STEP

in presenza/online

Il portale STEP permette di consultare e candidarsi per le varie offerte di stage all'estero, pubblicate dalle aziende partner di Cattolica International.

Ogni offerta di stage è diversamente caratterizzata secondo i criteri voluti dalle singole aziende, relativamente al periodo, al background accademico, alle competenze linguistiche richieste e alla modalità di svolgimento dello stage, online da remoto o in presenza.

Tramite il Portale STEP è anche possibile gestire l'attivazione di uno stage internazionale trovato autonomamente.



## Per chi?

Rivolto a tutti gli studenti e i neolaureati, fino a 12 mesi dalla laurea, di tutte le Facoltà.



## Quando ci si iscrive?

Le iscrizioni sono sempre aperte, le aziende pubblicano annunci in ogni momento dell'anno accademico. È solitamente richiesto di candidarsi con almeno un mese di anticipo rispetto alla data di inizio dello stage.



## Quando si parte?

Le date dello stage variano a seconda del singolo annuncio e prevedono solitamente una durata da 3 a 6 mesi.



## Punti di forza

- Affidabilità: potrai **selezionare tra le offerte** delle numerose imprese già convenzionate o gestire l'attivazione di uno stage trovato autonomamente
- Per gli studenti selezionati dalle imprese, sono disponibili **borse di studio** a supporto dell'esperienza
- Lo stage può essere **ricosciuto** nel tuo piano studi
- Puoi candidarti a **più offerte** di stage **contemporaneamente**
- Possibilità di **ripetere più volte questa esperienza** internazionale
- **Network delle Camere di Commercio**: hai la possibilità di candidarti per uno stage nelle **Camere di Commercio Italiane in tutto il mondo**, tante sedi con possibilità di placement molto elevata
- Alcune delle offerte sono **anche in modalità da remoto**

# Programmi internazionali virtuali

## Perché scegliere un programma virtuale?

Perché sono flessibili, facilmente integrabili con gli impegni universitari

Perché sviluppano competenze interculturali, autonomia, gestione del tempo e capacità di IT fondamentali per il mondo del lavoro

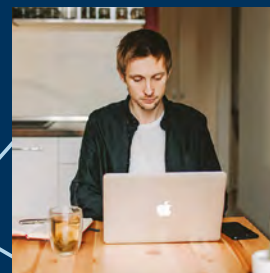
Perché rappresentano un approccio molto attuale al mondo del lavoro



VIRTUAL  
EXCHANGE  
PROGRAMMES



COIL



VIRTUAL  
INTERNSHIP



# VIRTUAL INTERNSHIP

Il programma offre l'opportunità di svolgere uno stage internazionale in modalità da remoto, presso piccole e medie imprese o multinazionali, individuate secondo le indicazioni espresse dallo studente rispetto all'area di interesse e alla destinazione.



## Per chi?

- Rivolto a tutti gli studenti e neolaureati entro i 12 mesi dalla laurea, di tutte le Facoltà.
- Richiesto livello di inglese B2
- Non è richiesta esperienza pregressa nell'ambito in cui si svolge lo stage



## Quando ci si iscrive?

Le iscrizioni sono sempre aperte. È necessario concludere l'iscrizione al programma 6 settimane prima dell'inizio dello stage.



## Quando inizia il virtual internship?

Il programma inizia ogni lunedì, lo studente può scegliere la data di inizio.



## Punti di forza

- **Flessibilità:** possibilità di svolgere uno stage internazionale in modalità Smart Working, allineato al proprio percorso accademico e alle proprie aspirazioni individuali
- **Possibilità full-time/part-time,** durata da 1 mese fino a 3 mesi. Lo studente potrà scegliere tra un orario settimanale di minimo 10 ore massimo 40
- Queste esperienze porteranno lo studente a sviluppare **employability skills** (Problem solving, Adaptability, Leadership) e **capacità interculturali**, allineate con le nuove richieste del mercato del lavoro
- **Attualità:** Lo studente avrà l'opportunità di assimilare una modalità di lavoro attuale, sempre più utilizzata dalle aziende e di ampliare le sue competenze comunicative in contesti interculturali
- Al termine dello stage da remoto lo studente accederà all'**International Alumni network**
- **No burocracy:** possibilità di lavorare con aziende dislocate ovunque nel mondo senza incorrere nelle procedure di attivazione del visto e dei relativi costi aggiuntivi
- **Riconoscimento CFU:** possibilità di attivare il Virtual Internship come stage curriculare
- **Scholarship:** Possibilità di ottenere una borsa di studio da parte dell'Ufficio Internazionale (anche per i neolaureati, fino ai 12 mesi successivi alla laurea)



Alcuni programmi offerti in presenza mantengono anche la versione interamente o parzialmente online.

## Corsi in preparazione alla certificazione:

IELTS



## Tirocinio Maeci CRUI:

alcune destinazioni offrono tirocinio in modalità da remoto.



## Insegnamento della lingua italiana:

il programma in collaborazione con WAATI offre anche l'assistenzato in modalità interamente virtuale.



## Portale STEP:

le aziende possono postare anche annunci di stage internazionale in modalità da remoto.



Per maggiori informazioni consulta le sezioni della brochure relative al programma di tuo interesse o visita il nostro sito › [goabroad.unicatt.it](http://goabroad.unicatt.it)

# Destinazioni disponibili



per la tua  
**Facoltà**

Le destinazioni qui presenti sono  
soggette a modifiche, integrazioni,  
cancellazioni. Verificare  
le destinazioni aggiornate sul sito.



## Semestre all'estero

ISEP

### Argentina

- Universidad Blas Pascal
- Universidad Católica de Córdoba
- Universidad de Palermo
- Universidad del Salvador

### Australia

- Central Queensland University
- University of Southern Queensland
- University of Technology Sydney
- Western Sydney University

### Bolivia

- Universidad Privada Boliviana

### Botswana

- University of Botswana

### Brasile

- Fundação Armando Alvares Penteado

### Canada

- Thompson Rivers University
- University of Regina

### Cile

- Pontificia Universidad Católica de Valparaíso
- Universidad Católica del Norte

### Colombia

- Universidad Icesi

### Corea del Sud

- Ajou University
- Ewha Womans University
- Hanyang University
- Korea University
- University of Seoul

### Ecuador

- Universidad Casa Grande

### Emirati Arabi

- American University of Sharjah

### Estonia

- University of Tartu

### Giappone

- Chukyo University
- Chuo University
- Tokyo International University
- Tokyo International University
- Toyo University
- University of the Ryukyus

### Hong Kong

- The Chinese University of Hong Kong

### Indonesia

- BINUS University

### Isole Fiji

- University of the South Pacific

### Lituania

- Vilnius University

### Malesia

- Universiti Pendidikan Sultan Idris

### Marocco

- Al Akhawayn University

### Messico

- Tecnológico de Monterrey (ITESM) - Monterrey
- Universidad de Guanajuato
- Universidad de Monterrey
- Universidad La Salle
- Universidad Regiomontana
- UPAEP University
- UPAEP University

### Nuova Zelanda

- NMIT
- University of Puerto Rico - Mayagüez and Rio Piedras Campuses

### Regno Unito

- Edinburgh Napier University
- Nottingham Trent University
- Ulster University
- University of Bradford
- University of Central Lancashire
- University of Chester

- University of Essex
- University of Plymouth
- University of Roehampton
- University of Sunderland
- University of Sussex
- University of York

### Stati Uniti d'America

- Agnes Scott College
- Agnes Scott College
- Alfred University
- Appalachian State University
- Arkansas State University
- Bellarmine University
- Beloit College
- Benedictine College
- Boise State University
- Bridgewater College
- Butler University
- California State University, East Bay
- California State University, San Marcos
- Carroll College
- Chapman University
- Colorado Mesa University
- Concordia University Irvine
- Creighton University
- East Stroudsburg University
- Eckerd College
- Edgewood College
- Emporia State University
- Fort Lewis College
- Frostburg State University
- Georgia Southern University
- Goucher College
- Hamline University
- Hampshire College
- Hendrix College
- Kennesaw State University
- Kent State University
- Lake Forest College
- Lenoir-Rhyne University
- Louisiana State University
- Loyola University New Orleans
- Macalester College

- Mansfield University
- Maryville College
- McDaniel College
- McNeese State University
- Miami University
- Millsaps College
- Missouri Southern State University
- Missouri State University
- Monmouth College
- Montana State University
- Morehouse College
- Nebraska Wesleyan University
- New Jersey Institute of Technology
- North Carolina A&T
- North Carolina A&T
- North Dakota State University
- North Park University
- Northern Arizona University
- Northern Vermont University - Johnson
- Northwest Missouri State University
- Northwestern State University of Louisiana
- Pennsylvania Western University at Clarion
- Pitzer College
- Purdue University Fort Wayne
- Queens University of Charlotte
- Radford University
- Randolph-Macon College
- Regis University
- Rhodes College
- Roanoke College
- Rocky Mountain College
- Saint Peter's University
- Saint Vincent College
- San Diego State University
- San Jose State University
- Shenandoah University
- South Dakota State University
- Southern Illinois University at Carbondale
- Southern Illinois University Edwardsville
- Southwestern University
- St. Edward's University
- St. Lawrence University
- Stephen F. Austin State University
- Texas A&M International University
- The University of Virginia's College at Wise
- Truman State University
- University of Alaska Southeast
- University of Central Missouri
- University of Iowa
- University of Jamestown
- University of Kansas
- University of Maryland, Baltimore County
- University of Memphis
- University of Mississippi
- University of Montana
- University of Nebraska at Omaha
- University of Nebraska, Lincoln
- University of North Alabama
- University of North Carolina at Asheville
- University of North Carolina at Pembroke
- University of North Carolina, Charlotte
- University of North Georgia
- University of Northern Colorado
- University of Southern Indiana
- University of the Pacific
- University of Vermont
- University of Wisconsin - La Crosse
- University of Wyoming
- Upper Iowa University
- Utah State University
- Valdosta State University
- Virginia Tech
- Virginia Wesleyan University

- Warren Wilson College
- Western Carolina University
- Western Connecticut State University
- Western Washington University
- Westminster College (Utah)
- Whitworth University
- Willamette University
- Winston-Salem State University
- Wittenberg University
- **Sudafrica**
- University of Johannesburg
- **Tailandia**
- Thammasat University
- **Taiwan, Cina**
- National Tsing Hua University
- Providence University
- **Turchia**
- Yasar University
- **Ungheria**
- University of Debrecen
- **Uruguay**
- Universidad Católica del Uruguay
- **Vietnam**
- International University, Viet Nam National University Ho Chi Minh City

## Semestre all'estero

### Exchange (Erasmus+/Overseas)

#### Australia

- Australian Catholic University
- University of Technology Sydney

#### Belgio

- University of Gent

#### Brasile

- Pontificia Universidade Católica de São Paulo

#### Corea del Sud

- Hanyang University

#### Finlandia

- Hanken School of Economics - Helsinki

#### Francia

- Université Claude Bernard Lyon I
- Audencia – Nantes
- Université Catholique de l'Ouest – Angers
- Université de Paris Ouest Nanterre La Defense - Paris X
- Université Paris-Dauphine – Paris IX

#### Germania

- Albert-Ludwigs-Universität Freiburg

- Frankfurt School of Finance & Management
- Katholische Universität Eichstätt - Ingolstadt

#### Grecia

- Athens University of Economics and Business

#### Liechtenstein

- University of Liechtenstein

#### Lituania

- Vilnius University

#### Malta

- University of Malta

#### Messico

- Instituto Tecnológico y de Estudios Superiores de Monterrey

#### Paesi Bassi

- Radboud University Nijmegen
- Universiteit Maastricht

#### Polonia

- Kozminski University
- Technical University of Lodz

#### Portogallo

- Universidade do Minho - Braga
- Universidade Nova de Lisboa - SBE

#### Regno Unito

- University of Southampton

#### Spagna

- Universidad de Alicante
- Universitat Politècnica de Catalunya (ETSETB) – Barcelona
- Universidad Autónoma de Madrid
- Universidad de Valladolid
- Universitat de Barcelona

- University of North Carolina at Charlotte

- Mercy College

- Marquette University - Milwaukee

- University at Albany

- Loyola University New Orleans

- Stati Uniti d'America

- University of North Carolina at Charlotte

- Mercy College

- Marquette University - Milwaukee

- University at Albany

- Loyola University New Orleans

- Stati Uniti d'America

- National Taiwan University

- Ungheria

- Corvinus University of Budapest

- San Diego State University

- University of California Berkeley

- University of California Davis

- University of California Los Angeles

- University of Pennsylvania

- Vietnam

- Royal Melbourne Institute of Technology

## Semestre all'estero

### Study Abroad

#### Australia

- Royal Melbourne Institute of Technology
- University of Queensland
- University Of Technology Sydney
- University of Western Australia

#### Cina

- Fudan University

#### Corea del Sud

- Korea University

#### Irlanda

- University College Dublin

#### Regno Unito

- Regent's University London
- University of Southampton
- University of St Andrews

#### Stati Uniti d'America

- Boston University
- Pace University - New York

- San Diego State University

- University of California Berkeley

- University of California Davis

- University of California Los Angeles

- University of Pennsylvania

- Vietnam

- Royal Melbourne Institute of Technology

## Stage personalizzato

### Australia

- Melbourne

### Francia

- Parigi

### Giappone

- Tokyo

### Hong Kong

- Hong Kong

### Irlanda

- Dublino

### Portogallo

- Lisbona

### Regno Unito

- Londra

### Spagna

- Barcellona

- Madrid

### Svezia

- Stoccolma

### Stati Uniti d'America

- New York

## Summer Programmes

### Regno Unito

- King's College London - Londra
- London School Of Economics - Londra
- University College London - Londra
- University Of Warwick - Coventry

### Spagna

- ESADE - Barcellona

### Stati Uniti d'America

- Boston University - Boston
  - Fordham University - New York
  - Harvard University - Cambridge
  - Stanford University - Palo Alto
  - UC Berkeley - Berkeley
  - UCLA - Los Angeles
  - Yale University - New Haven
- ### Territori Palestinesi e Israele
- Pro Terra Sancta - Middle East Community Programme

## Volontariato Internazionale

### Costa Rica

- Atenas
- Samara

### Ecuador

- Quito

### Portogallo

- Lisbon
- Porto

### Sudafrica

- Capetown
- Kruger Park

### Thailandia

- Bangkok

### Zambia

- Livingstone

## Italian Assistant Teacher

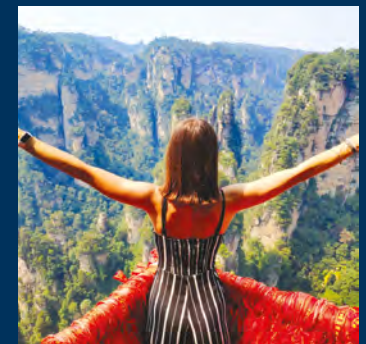
### Australia

- Distretto di Victoria

### Western Australia

- Distretto di Perth

#WORLDBOUNDERS





# Contatti

## Cattolica International

### MILANO

Via Carducci, 28/30, terzo piano

Tel: 02 7234 5252

@: info.outbound@unicatt.it

### BRESCIA

Via Trieste 17, al primo piano, ala est

Tel: 030 2406 250

@: ucsc.international-bs@unicatt.it

### PIACENZA

Via E. Parmense 84, al piano terra, vicino alla caffetteria

Tel: 0523 599 107

@: programmi.internazionali-pc@unicatt.it

### CREMONA

Via Bissolati 74, al primo piano del Magazzino Carri

Tel: 0523 599 107

@: programmi.internazionali-pc@unicatt.it

### ROMA

presso gli Istituti Biologici – stanza 231 piano terra

Tel: +39 06 3015 5819

@: ucsc.international-rm@unicatt.it



@cattolica.international



MyCattolica