



UNIVERSITÀ
CATTOLICA
del Sacro Cuore

Cattolica International

PROGRAMMI ALL'ESTERO



**FACOLTÀ DI
MEDICINA E
CHIRURGIA**

goabroad.unicatt.it

FEDRIGONI

PAPER

Life Eco 100

Carta certificata FSC® Recycled ad elevato grado di bianco. Ottenuta con il 100% di fibre di riciclo certificato FSC®. Completamente biodegradabile e riciclabile.



INDICE



3 **Semestre e Double Degree Exchange (Erasmus+ Overseas)**
Free Mover
Double Degrees

6 **Certificazioni Internazionali**
IELTS

8 **Short programmes**
Corsi di Lingua all'Estero
Summer Programmes
Volontariato Internazionale
Tesi all'Estero
Faculty Led Programmes

13 **Stage all'estero**
Clinical and Research Electives
Your Clinical Electives
VSLO Internship Programme
Stage personalizzato

18 **Programmi internazionali virtuali**
Virtual Internship

22 **Destinazioni disponibili**

Vuoi fare un programma internazionale all'estero?



Guarda sul nostro sito quali programmi sono aperti



Partecipa alle sessioni informative



Non ti resta che partire!



Compila la tua iscrizione online e carica i documenti richiesti



Tutti gli studenti in partenza con un programma internazionale saranno coperti da una polizza assicurativa



La prima volta che partecipi ad un programma di Cattolica International ti viene attribuito in piano studi 1 CFU extra per Attività Internazionale

Collabora con noi!

StudentWork@Educatt

Vuoi lavorare con noi all'Ufficio Internazionale?
Candidati come StudentWork@Educatt.

EDUCatt offre una nuova possibilità lavorativa pensata esclusivamente per gli studenti. Primo in Italia, si tratta di un vero e proprio contratto di lavoro a tempo determinato pensato per essere compatibile con lo studio e la frequentazione dei corsi accademici.

Segnalaci il tuo interesse e invia il tuo CV a info.outbound@unicatt.it

Per maggiori informazioni
> www.educatt.it/SWE

Buddy Programme

È un programma ideato per mettere in contatto gli studenti di Università Cattolica con gli studenti internazionali che scelgono il nostro Ateneo per la loro esperienza di studio all'estero.

Ogni studente potrà scegliere uno o più studenti internazionali a cui fare da Buddy, sulla base della propria disponibilità, delle conoscenze linguistiche e di eventuali interessi comuni per aiutarlo a conoscere meglio Cattolica, la città e l'Italia.

Punti di forza:

- **Allarga il tuo network** di contatti internazionali e fai nuove amicizie
- **Migliora** le tue competenze linguistiche

Diventa un Worldbounder!

Worldbounders è il nome della **community di studenti** che hanno trascorso un **periodo all'estero** grazie ai programmi offerti da **Cattolica International**.

Worldbounders è anche il modo secondo noi migliore per descrivere un'esperienza internazionale: **diretta verso il mondo, senza confini**.

Se vuoi diventare anche tu un Worldbounder, scopri e partecipa ai **programmi di studio, stage e volontariato all'estero** della tua università.

Viaggia e fai di ogni luogo casa tua.

WORLD
BOUNDE**RS**

450+ destinazioni*

2800+
partenti
nell'A.A.
2023-2024

1600+
borse di studio
erogate nell'A.A.
2023-2024

America**

- Canada**
University of Toronto
- Stati Uniti**
Boston University
Harvard University
Stanford University
UC Berkeley
UCLA
University of Pennsylvania
Yale University
- Brasile**
Universidade de São Paulo
- Argentina**
Pontificia Universidad
Catolica Argentina

Africa**

- Egitto**
The American University in Cairo
- Sudafrica**
Stellenbosch University

Europa**

- Belgio**
Université Catholique de Louvain
University of Ghent
- Germania**
Freie Berlin Universität
Frankfurt School of Finance
- Irlanda**
University College Dublin
- Paesi Bassi**
Universiteit Van Amsterdam
Universiteit Maastricht
- Regno Unito**
London School of Economics
University College London
University of Southampton
- Francia**
Sorbonne Université
ISC Paris School of Management
- Spagna**
Universitat de Barcelona
Universidad Complutense de Madrid
- Portogallo**
Universidade Católica Portuguesa
Universidade Nova de Lisboa

Asia**

- Giappone**
Tohoku University
Waseda University
- Corea del Sud**
Korea University
- Cina**
BLCU
Fudan University
Shaanxi Normal University
- Taiwan, Cina**
National Taiwan University

Oceania**

- Australia**
The Australian National University
University of Melbourne
University of Technology Sydney
University of Western Australia
- Nuova Zelanda**
Victoria University of Wellington

* Gli stati blu sono meta di programmi Cattolica International.

** Nelle card in rosso alcuni esempi di università partner.

Semestre e Double Degree

Perché partire per un semestre o un Double Degree?

È l'esperienza che ti cambia la vita

Mettiti davvero alla prova con un'esperienza di vita all'estero

Imparerai a parlare una seconda lingua come la tua lingua madre



DOUBLE
DEGREE

STUDY
ABROAD



EXCHANGE

ISEP



ERASMUS+

OVERSEAS



FREE MOVER

SEMESTRE O ANNO ALL'ESTERO Exchange (Erasmus+ Overseas)



Il programma Exchange (Erasmus+ Overseas) permette agli studenti di Università Cattolica di candidarsi per trascorrere un semestre o anno accademico in una delle mete europee del network Erasmus+ o in una delle mete extraeuropee Overseas.



Riconoscimento esami

Gli esami sostenuti all'estero possono essere riconosciuti nel tuo piano di studi.



Quando ci si iscrive?

Il bando apre due volte all'anno: in ottobre/novembre per partenze nel 1° semestre dell'anno accademico successivo e a marzo/aprile per partenze nel 2° semestre dell'anno accademico successivo.



Costi e borse di studio

Sono disponibili borse di studio per tutti i partenti.

Gli studenti Exchange sono esentati dai costi accademici presso gli atenei di destinazione. Sono a carico dello studente tutte le spese legate all'esperienza all'estero.



Per chi?

Possono partecipare tutti gli studenti iscritti in Università Cattolica al momento dell'iscrizione e della partenza*. Il numero di posti per ogni destinazione è limitato e l'assegnazione segue la graduatoria di merito di ogni Facoltà.



Requisiti linguistici

Ogni destinazione ha il proprio requisito linguistico, è importante soddisfarlo già in fase di iscrizione al programma.



Dove posso andare?

Scopri tutte le destinazioni sul sito o a pag. 23 di questa brochure.

* Fatto salvo restrizioni segnalate direttamente sul regolamento del programma

SEMESTRE ALL'ESTERO

Free Mover



Il programma Free Mover permette di richiedere alle Università estere (europee ed extra-europee) che hanno un accordo Erasmus+ o Overseas con la propria Facoltà, di trascorrere un semestre presso l'Ateneo estero selezionato. Tramite il programma Free Mover, lo studente potrà individuare i corsi di proprio interesse tra l'offerta accademica dell'Ateneo ospitante, richiedere il riconoscimento degli esami equipollenti in Università Cattolica e usufruire di tutti i servizi presso l'Università estera similmente a quanto accade con il programma Exchange (Erasmus+ Overseas).



Dove posso andare?

Le mete potenzialmente accessibili sono quelle del programma Exchange (Erasmus+ Overseas), ma non tutte le mete accettano i free mover. Segui le indicazioni sul regolamento per individuare la tua destinazione.



Requisiti

Per questo programma non esistono prerequisiti specifici, ma lo studente, in contatto diretto con l'Università partner deve soddisfare quanto previsto dall'ateneo estero.



Quando ci si iscrive?

Il programma apre due volte in ogni anno accademico, sempre a seguito della pubblicazione delle graduatorie del programma Exchange (Erasmus+ Overseas).



Costi

I costi accademici e delle spese legate alla permanenza all'estero sono a carico dello studente.



DOUBLE DEGREES

Percorsi che prevedono lo svolgimento di una parte del proprio iter accademico in Università Cattolica ed una presso un'università estera per ottenere un titolo di studio parimenti riconosciuto, sia in Italia che nel Paese estero interessato. Un titolo di studio con un taglio nettamente internazionale, con garanzie di alta competenza linguistica e con una spendibilità sul mercato dal grande potenziale.

Thomas
Jefferson
University
Stati Uniti

Certificazioni internazionali

Perché prepararsi per una certificazione internazionale?

Perché le certificazioni internazionali sono richieste per ammissione ai corsi di laurea e ai master in Italia o all'estero e anche ai concorsi pubblici

Perché le certificazioni internazionali ti danno l'opportunità di iscriverti ai programmi di Cattolica International, ottenendo anche un punteggio maggiore in graduatoria

Perché per ottenere una buona valutazione è necessario un corso specifico, finalizzato alla preparazione della certificazione



CORSI IN PREPARAZIONE ALLA CERTIFICAZIONE INTERNAZIONALE IELTS

in presenza/online

Cattolica International offre corsi di lingua inglese di preparazione alla certificazione internazionale IELTS. Il conseguimento di tale certificazione dà la possibilità di potersi candidare ai programmi internazionali.



Per chi?

I corsi di preparazione alle certificazioni internazionali sono rivolti a tutti gli studenti e neolaureati, di tutte le facoltà.



Quando ci si iscrive?

Le scadenze per iscriversi variano a seconda dei corsi (semestrali o intensivi): settembre-novembre; gennaio-maggio.



Quando si svolgono i corsi?

I corsi si svolgono in due modalità e vengono proposti sia nel primo che nel secondo semestre:

- **semestrale:** due lezioni alla settimana per un totale di 40 ore accademiche. Inizio corsi a settembre e febbraio
- **intensiva:** due lezioni alla settimana per un mese, per un totale di 32 ore accademiche



Punti di forza

- **Flessibilità:** i corsi sono offerti sia online che in presenza
- **Corsi intensivi:** un vero booster per il tuo inglese
- **Interagisci** costantemente con il docente e con i tuoi compagni
- Avrai modo di **approfondire** la conoscenza della **lingua** inglese e di sviluppare le **skills** specifiche necessarie ad **affrontare l'esame IELTS:** Listening, Reading, Writing & Speaking

Short programmes

Perché scegliere un programma breve all'estero?

Perché ti permette un approccio graduale, della durata di qualche settimana, per metterti alla prova con la vita da studente all'estero

Perché puoi partire anche nel periodo estivo

Perché sono programmi facilmente conciliabili con gli impegni accademici del tuo piano di studi

Per potenziare la capacità di adattarsi a diversi contesti e situazioni interculturali

Per rafforzare lo sviluppo di soft skills interculturali fondamentali per il mondo del lavoro



LANGUAGE PROGRAMMES



SUMMER PROGRAMMES



VOLUNTEERING



CORSI DI LINGUA ALL'ESTERO

Corsi personalizzati - Keiron Education

in presenza/online

Cattolica International in collaborazione con Keiron Education, agenzia specializzata nell'orientamento e organizzazione dei corsi di lingua, ti permette di individuare il corso di lingua all'estero ideale per te.

Corsi di Inglese, Francese, Tedesco, Spagnolo

Per chi?

Rivolto a tutti gli studenti e i neolaureati, fino a 12 mesi dalla laurea, di tutte le Facoltà.

Quando ci si iscrive?

Le iscrizioni sono sempre aperte, puoi iscriverti fino a un mese prima della chiusura. Consulta il sito e contatta Keiron Education, info@keiron-education.com per fissare un appuntamento individuale e selezionare il corso di lingua ideale per te.



Quando si parte?

Scegli tu la data di inizio e la durata del corso (da 2 settimane a 6 mesi).

Punti di forza

- **Tutti i livelli**, da principiante ad avanzato
- **Corsi** standard o intensivi, individuali o di gruppo, online o in presenza
- **Preparazione** alle certificazioni internazionali
- Corsi **per la tua Facoltà**
- Possibilità di prenotare anche **diverse tipologie di alloggio**

Corsi di lingua cinese - BLCU

in presenza

Il programma permette di partecipare a corsi di lingua cinese rivolti a studenti internazionali presso la Beijing Language and Culture University.

Per chi?

Rivolto a tutti gli studenti e i neolaureati, entro i 12 mesi dalla laurea, di tutte le Facoltà.

Quando ci si iscrive?

Il programma è offerto in tre periodi ogni anno. È necessario completare l'iscrizione con circa 3 mesi di anticipo rispetto alla data di inizio corso.

- per partenze a settembre/novembre: iscrizioni entro maggio
- per partenze a giugno/luglio/agosto: iscrizioni entro marzo
- per partenze a marzo/aprile: iscrizioni entro novembre a giugno



Quando si parte?

I corsi hanno durata variabile, da 1 a 4 mesi, a scelta dello studente, con partenze nei mesi di marzo, aprile, luglio, agosto, settembre e novembre.

Punti di forza

- **Tutti i livelli**, da principiante ad avanzato
- **Alloggio** on campus
- **Corsi** standard o intensivi, classi piccole, metodo di insegnamento interattivo
- **Facoltà di Scienze Linguistiche:** selezionando il corso semestrale (regular o intensive) o il corso di 12 settimane, è possibile ottenere il riconoscimento della Prova intermedia orale di lingua cinese

SUMMER PROGRAMMES

in presenza

Con i Summer Programmes è possibile trascorrere un periodo da 2 a 8 settimane all'estero durante l'estate. Presso una delle nostre Università partner top-ranking potrai selezionare esami e richiederne il riconoscimento.



Per chi?

Rivolto a tutti gli studenti e i neolaureati, fino a 12 mesi dalla laurea, di tutte le Facoltà.



Quando ci si iscrive?

Apertura iscrizioni: a partire da dicembre per alcuni programmi e da gennaio le iscrizioni saranno aperte per tutte le destinazioni.

Chiusura iscrizioni: la chiusura delle iscrizioni è diversa per ogni destinazione e varia da febbraio ad aprile.



Quando si parte?

La data di partenza e la durata del programma variano a seconda della destinazione, ma tutti i corsi si svolgono per un periodo tra le 2 e le 8 settimane durante i mesi estivi (la maggior parte tra luglio e agosto).



Punti di forza

- Sono disponibili **borse di studio** assegnate per merito accademico per tutte le destinazioni
- Possono essere il tuo primo step in un'**università top-ranking:** Stanford, Harvard, Yale, UCLA, UC Berkeley, London School of Economics e molte altre
- Sono molto **intensivi**, ti permettono quindi in poche settimane di sostenere esami semestrali e portarti avanti sul tuo piano studi
- Il costo comprende un **pacchetto completo:** assistenza in fase di iscrizione, corsi, assicurazione, e per alcuni programmi anche vitto e alloggio, certificato ufficiale con voti
- **TOEFL e IELTS** NON sono sempre obbligatori



Programma Specializzato presso la Boston University in Interactive Marketing Communication, Public Relations and Events Management

Accessibile agli studenti di tutte le Facoltà, ma principalmente consigliato agli studenti delle seguenti Facoltà, per cui è previsto il riconoscimento CFU già stabiliti:

- Interfacoltà Lettere/Economia/Scienze politiche e sociali
- Scienze Linguistiche e Letterature straniere
- Scienze politiche e sociali - consigliato per curriculum in Scienze della Comunicazione o Comunicazione Pubblica
- Psicologia, consigliato per curriculum Organizzazione e Marketing

VOLONTARIATO INTERNAZIONALE

in presenza

Il programma International Volunteering consente di prendere parte in prima persona a progetti di cooperazione, sviluppo e supporto all'interno di comunità locali.

Destinazioni in Europa, Asia, Africa e America Latina.



Per chi?

Rivolto a tutti gli studenti e i neolaureati, entro i 12 mesi dalla laurea, di tutte le Facoltà.

Non è prevista esperienza pregressa nel mondo del volontariato, dovrai solo dimostrare una buona conoscenza della lingua inglese. Non è necessario essere in possesso di una certificazione.



Quando ci si iscrive?

Apertura iscrizioni da gennaio a marzo



Quando si parte?

I progetti possono avere una durata di 3 o 4 settimane, a scelta dello studente, con partenze nei mesi di luglio e agosto.



Punti di forza

- A seconda dei tuoi studi o interessi, potrai **selezionare l'ambito** in cui svolgere l'attività di volontariato:
 - » Childcare & Teaching
 - » Community & Women's Development;
 - » Environmental & Wildlife Conservation
 - » Health Education
 - » Sustainable Agriculture
- Sono disponibili **borse di studio** assegnate per merito accademico
- È possibile chiedere il **riconoscimento** del programma come **stage curricolare**
- Il costo del programma comprende un **pacchetto completo**: orientamento e supporto in fase di iscrizione al progetto di volontariato; assistenza nella fase prima della partenza; numero di emergenza attivo 24/7 durante la permanenza all'estero; referente locale; servizio di pick-up all'arrivo all'aeroporto; alloggio; assicurazione sanitaria per la durata del programma e Safety App; attestazione di partecipazione
- Il volontariato internazionale ti permette di **metterti alla prova** in prima persona e **arricchire il tuo CV** con un'esperienza autentica e gratificante

TESI ALL'ESTERO

in presenza

Il programma "Tesi all'estero" offre borse di studio a supporto di laureandi, sia di Triennale che di Magistrale, di tutte le Facoltà, che hanno autonomamente individuato un'opportunità per svolgere ricerche di carattere internazionale per la stesura del proprio elaborato di tesi.



Per chi?

Rivolto ai laureandi di Laurea Triennale e Magistrale, di tutte le Facoltà e sedi.

Per iscriversi al programma sono necessari:

- documento "Argomento di tesi depositato"
- lettera di presentazione da parte del relatore Cattolica su carta intestata
- documento di accettazione dell'istituzione ospitante



Quando ci si iscrive?

Le iscrizioni sono sempre aperte, ma è necessario completare l'iscrizione almeno un mese prima la data prevista di inizio programma.



Quando si parte?

Il programma non ha date fisse: ciascuno studente può partire quando vuole, previo accordo con il proprio relatore in Università Cattolica e con l'ente ospitante.



Punti di forza

- **Flessibilità**: non esiste una lista predefinita di destinazioni, ciascun laureando, in accordo con il proprio relatore UC può scegliere la destinazione migliore ai fini della ricerca della propria tesi, (Università, Biblioteche, Istituti di ricerca, Enti no profit, Aziende..)
- Possibilità di **attivare il programma in tempi brevi**, per riuscire ad includere un'esperienza all'estero prima della laurea
- **Borse di studio**: sono disponibili borse di studio, erogabili fino a 3 mesi a tutti gli iscritti fino ad esaurimento fondi. Non vi sono vincoli di reddito o merito. Importo mensile anno 2023/24: € 300



FACULTY LED PROGRAMMES

in presenza/online

I programmi faculty-led offrono un'esperienza formativa intensiva e flessibile all'estero, guidata da un docente della propria università. Si tratta di programmi di **breve durata**, rivolti a **specifici corsi di laurea**, che combinano lezioni in aula con attività culturali, visite e workshop. Questa esperienza consente di approfondire le conoscenze accademiche acquisite durante il proprio percorso accade-

mico, sviluppare competenze interculturali e creare un network di conoscenze in un contesto internazionale. È possibile ottenere il **riconoscimento** dei **CFU** e accedere a **borse di studio**.

Consulta la sezione dedicata del sito per verificare i programmi attivi per il tuo corso di laurea.



Stage all'estero

Perché scegliere uno stage all'estero?

Perché potenzia le soft skills richieste dal mondo del lavoro: adattamento, flessibilità, time management

Perché crea reale consapevolezza su quello che si vuole fare dopo la laurea accrescendo le proprie capacità di interagire in team multiculturali

Perché rafforza le capacità di comunicare in una lingua straniera anche in ambito lavorativo

Perché personalizza ed identifica il tuo CV



STAGE
ALL'ESTERO



CLINICAL
ELECTIVES



CLINICAL AND RESEARCH ELECTIVES NETWORK

in presenza



Il programma offre l'opportunità di candidarsi presso Università partner europee ed extra-europee per svolgere un'esperienza formativa di tirocinio e/o ricerca internazionale.



Quando ci si iscrive?

Apertura iscrizioni due volte l'anno, ottobre/novembre per partenze nel 1° semestre dell'anno accademico successivo solo per studenti iscritti al Corso di laurea in Odontoiatria e protesi dentaria, Farmacia ed i corsi di laurea delle professioni sanitarie;

marzo/aprile per partenze nel 2° semestre dell'anno accademico successivo per gli studenti di corsi di laurea in Medicina e chirurgia, Medicine and surgery, Farmacia ed i corsi delle professioni sanitarie



Per chi?

Rivolto a tutti gli studenti che siano regolarmente immatricolati in Università Cattolica sia all'atto dell'iscrizione al programma sia al momento dell'eventuale soggiorno all'estero.



Restrizioni per Corso di Studi

- Corso di Laurea in Medicina e Chirurgia e Medicine and Surgery: iscrizioni possibili dal 2° anno per partenze nel 3° anno di corso
- Corso di Laurea in Farmacia: iscrizioni possibili a partire dal 3° anno di corso per partenze nel 4° anno di corso



Punti di forza

- Sono disponibili **borse di studio**, importo anno 2023 da €400 a €500 al mese.
- Possibilità di **riconoscimento CFU**

YOUR CLINICAL ELECTIVES

in presenza



Il programma offre la possibilità di svolgere un'esperienza formativa di tirocinio internazionale presso Aziende Sanitarie e/o strutture ospedaliere Europee ed Extraeuropee autonomamente individuate dagli studenti.



Per chi?

Rivolto a studenti e neolaureati (da non più di 12 mesi al momento dell'inizio del tirocinio) della Facoltà di Medicina e Chirurgia, che hanno individuato autonomamente una sede estera presso la quale svolgere un'attività di pratica clinica o ricerca all'estero.



Quando ci si iscrive?

Le iscrizioni sono sempre aperte, ma è responsabilità di ogni studente verificare le tempistiche necessarie per ottenimento di visto o altri adempimenti richiesti per l'ingresso nel paese di destinazione scelto.



Quando si parte?

Il programma non ha date fisse: ciascuno studente può partire quando vuole, previo accordo con Cattolica International e con l'ente ospitante.



Punti di forza

- **Flessibilità:** non esiste un numero massimo di posti, né una lista predefinita di destinazioni
- Sono disponibili **borse di studio** per tutti i partecipanti, fino ad esaurimento fondi
- Possibilità di **riconoscimento CFU**

VSLO

INTERNSHIP PROGRAMME

in presenza



Il programma è in partnership con AAMC-V-SLO (Visiting Student Learning Opportunities) Network, ed offre agli studenti la possibilità di svolgere un'esperienza di tirocinio formativo in prestigiose strutture sanitarie negli Stati Uniti ed in diverse parti del mondo.



Per chi?

Rivolto a studenti iscritti ai corsi di Laurea Magistrale in Medicina e Chirurgia e in Medicine and Surgery.



Quando ci si iscrive?

Le iscrizioni sono sempre aperte, ma è responsabilità di ogni studente verificare le tempistiche necessarie per l'ottenimento del visto o altri adempimenti richiesti per l'ingresso nel paese della destinazione scelta.



Quando si parte?

Il programma non ha date fisse: ciascuno studente può partire quando vuole, previo accordo con Cattolica International e con l'ente ospitante.



Punti di forza

- Possibilità di accedere ad un **ampio network di destinazioni USA**
- Sono disponibili **borse di studio** per tutti i partecipanti, fino ad esaurimento fondi
- Possibilità di **riconoscimento CFU**

STAGE PERSONALIZZATO

in presenza/online



Il programma di Stage Personalizzato, in partnership con provider internazionali, offre la possibilità di svolgere un'esperienza di stage internazionale di 8 e 12 settimane, in diverse città in tutto il mondo, con possibilità di riconoscimento crediti.

Destinazioni in Europa, Stati Uniti, Asia, America Latina e Australia.



Per chi?

- Rivolto a studenti e neolaureati, entro i 12 mesi dalla laurea, di tutte le Facoltà
- Non è richiesta esperienza pregressa nel settore in cui si svolgerà lo stage
- Richiesto livello di inglese B2
- Solo alcune destinazioni richiedono una certificazione internazionale IELTS



Quando ci si iscrive?

Il programma è offerto in tre periodi ogni anno. È necessario completare l'iscrizione con circa 3 mesi di anticipo rispetto alla data di inizio stage.

- per partenze a marzo/aprile: iscrizioni novembre e dicembre
- per partenze a giugno/luglio: iscrizioni marzo
- per partenze a settembre/ottobre: iscrizioni a giugno



Quando si parte?

Lo stage può avere una durata di 8 o 12 settimane, a scelta dello studente.

Le partenze sono previste settembre/ottobre | marzo/aprile | giugno/luglio



Punti di forza

- Sono disponibili **borse di studio** erogate sulla base del merito accademico
- **Scegli** il tuo settore, la città e il periodo in cui vuoi svolgere lo stage
- Opportunità di lavorare in **piccole e medie imprese**
- Possibilità di ottenere il **riconoscimento dei crediti** per stage curricolare
- Opportunità di confrontarsi con un **reale processo di selezione** da parte di aziende internazionali e di svolgere uno **stage prima della laurea**
- Il costo del programma comprende un **pacchetto completo**: orientamento e supporto in fase di iscrizione; assistenza nella fase prima della partenza; numero di emergenza attivo 24/7 durante la permanenza all'estero; referente locale; alloggio; assicurazione sanitaria per la durata del programma e Safety App

Programmi internazionali virtuali

Perché scegliere un programma virtuale?

Perché sono flessibili, facilmente integrabili con gli impegni universitari

Perché sviluppano competenze interculturali, autonomia, gestione del tempo e capacità di IT fondamentali per il mondo del lavoro

Perché rappresentano un approccio molto attuale al mondo del lavoro



VIRTUAL EXCHANGE PROGRAMMES



COIL



VIRTUAL INTERNSHIP

VIRTUAL INTERNSHIP



Il programma offre l'opportunità di svolgere uno stage internazionale in modalità da remoto, presso piccole e medie imprese o multinazionali, individuate secondo le indicazioni espresse dallo studente rispetto all'area di interesse e alla destinazione.



Per chi?

- Rivolto a tutti gli studenti e neolaureati entro i 12 mesi dalla laurea, di tutte le Facoltà.
- Richiesto livello di inglese B2
- Non è richiesta esperienza pregressa nell'ambito in cui si svolge lo stage



Quando ci si iscrive?

Le iscrizioni sono sempre aperte. È necessario concludere l'iscrizione al programma 6 settimane prima dell'inizio dello stage.



Quando inizia il virtual internship?

Il programma inizia ogni lunedì, lo studente può scegliere la data di inizio.



Punti di forza

- **Flessibilità:** possibilità di svolgere uno stage internazionale in modalità Smart Working, allineato al proprio percorso accademico e alle proprie aspirazioni individuali
- **Possibilità full-time/part-time,** durata da 1 mese fino a 3 mesi. Lo studente potrà scegliere tra un orario settimanale di minimo 10 ore massimo 40
- Queste esperienze porteranno lo studente a sviluppare **employability skills** (Problem solving, Adaptability, Leadership) e **capacità interculturali**, allineate con le nuove richieste del mercato del lavoro
- **Attualità:** Lo studente avrà l'opportunità di assimilare una modalità di lavoro attuale, sempre più utilizzata dalle aziende e di ampliare le sue competenze comunicative in contesti interculturali
- Al termine dello stage da remoto lo studente accederà all'**International Alumni network**
- **No burocracy:** possibilità di lavorare con aziende dislocate ovunque nel mondo senza incorrere nelle procedure di attivazione del visto e dei relativi costi aggiuntivi
- **Riconoscimento CFU:** possibilità di attivare il Virtual Internship come stage curriculare
- **Scholarship:** Possibilità di ottenere una borsa di studio da parte dell'Ufficio Internazionale (anche per i neolaureati, fino ai 12 mesi successivi alla laurea)





Destinazioni disponibili



per la tua
Facoltà

Le destinazioni qui presenti sono
soggette a modifiche, integrazioni,
cancellazioni. Verificare
le destinazioni aggiornate sul sito.



Semestre o anno all'estero

Exchange (Erasmus+/Overseas)

Danimarca

- Aarhus University

Francia

- Université Claude Bernard - Lyon
- Université de Paris

Germania

- Humboldt-Universität Berlin
- Westfälische-Wilhelms-Universität Münster

- Ludwig-Maximilians-Universität (LMU) München

Portogallo

- Universidade de Lisboa
- Universidade do Minho

Regno Unito

- Cardiff University - School of Medicine

Slovacchia

- Pavol Jozef Šafárik University in Košice

Spagna

- Universidad de Cadiz
- Universidad de Granada
- Universidad de Salamanca
- Universidad de Valladolid
- Universidad Católica San Antonio de Murcia

Svizzera

- Université de Lausanne

Clinical and Research Electives Network

Argentina

- Instituto italiano de Rosario Fundación H.A. Barceló
- Instituto Universitario de Ciencias de La Salud

Belgio

- Katholieke Universiteit Leuven (BE)

Cile

- Universidad de Los Andes

Colombia

- Universidad de La Sabana

Finlandia

- University of Oulu

Francia

- Université Catholique de Lille (FR)
- Université Claude Bernard LYON 1

Germania

- Leibniz-Institut für Analytische Wissenschaften - Dortmund
- Evangelische Hochschule Berlin

Messico

- Universidad de Monterrey

Portogallo

- Universidade Católica Portuguesa - Viseu
- Universidade do Algarve - Faro
- Universidade do Minho

Slovacchia

- Pavol Jozef Šafárik University in Kosice (SK).

Spagna

- Universidad Alfonso X "El

Sabio" - Madrid

- Universidad de Castilla - La Mancha
- Universidad Católica de Valencia San Vicente Mártir
- Universidad de Cadiz

Svezia

- University West - Trollhattan

Svizzera

- Université de Lausanne
- Berner Fachhochschule
- Scuola Universitaria professionale della Svizzera italiana

Ungheria

- Semmelweis University - Budapest

Stati Uniti

- Thomas Jefferson University

Stage personalizzato

Australia

- Melbourne

Colombia

- Medellin

Corea del Sud

- Seoul

Francia

- Parigi

Giappone

- Tokyo

Hong Kong

- Hong Kong

Irlanda

- Dublino

Portogallo

- Lisbona

Regno Unito

- Londra

Spagna

- Barcellona
- Madrid

Svezia

- Stoccolma

Stati Uniti d'America

- New York

Summer Programmes

Regno Unito

- King's College London - Londra
- London School Of Economics - Londra
- University College London - Londra
- University Of Warwick - Coventry

Spagna

- ESADE - Barcellona

Stati Uniti d'America

- Boston University - Boston

- Fordham University - New York
- Harvard University - Cambridge
- Stanford University - Palo Alto
- UC Berkeley - Berkeley
- UCLA - Los Angeles
- Yale University - New Haven

Volontariato Internazionale

Costa Rica

- Atenas
- Samara

Indonesia

- Bali, Nusa Penida

Portogallo

- Lisbon

Sudafrica

- Capetown
- Kruger Park

Sri Lanka

- Kandy

Tanzania

- Zanzibar

Thailandia

- Bangkok

Vietnam

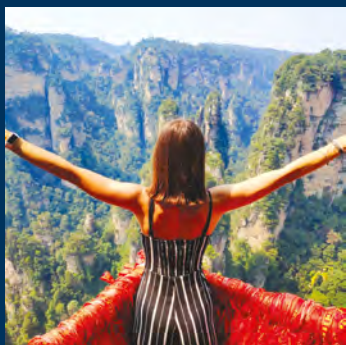
- Ho Chi Minh

Zambia

- Livingstone



#WORLDBOUNDERS



Cattolica International

Milano

Via Carducci, 28/30, terzo piano

Tel: 02 7234 5252

@: info.outbound@unicatt.it

Brescia

Via Trieste 17, primo piano, ala est

Tel: 030 2406 250

@: ucsc.international-bs@unicatt.it

Piacenza

Via E. Parmense 84, al piano terra

Tel: 0523 599 107

@: programmi.internazionali-pc@unicatt.it

Cremona

Via Bissolati 74, primo piano del Magazzino Carri

Tel: 0523 599 107

@: programmi.internazionali-pc@unicatt.it

Roma

presso gli Istituti Biologici – stanza 231 piano terra

Tel: +39 06 3015 5819

@: ucsc.international-rm@unicatt.it



@cattolica.international



Global Engagement Università Cattolica del Sacro Cuore



MyCattolica

