



UNIVERSITÀ
CATTOLICA
del Sacro Cuore



PROGRAMMI INTERNAZIONALI

Studia e lavora all'estero con Cattolica International



Facoltà di Giurisprudenza

goabroad.unicatt.it

INDICE



- 3 Semestre e Double Degree Exchange (Erasmus+ Overseas) Study Abroad ISEP Exchange Free Mover Double Degrees**

- 8 Corsi per la certificazione IELTS**

- 10 Short programmes**
Corsi di Lingua all'Estero
Summer Programmes
Volontariato Internazionale
Tesi all'Estero
Faculty-Led Programmes
Model United Nations

- 17 Stage all'estero**
Stage Personalizzato
Dublino: Corso di Lingua + Stage
Portale STeP
Tirocinio Maeci-Crui
Moot Courts

- 26 Programmi internazionali virtuali**
Virtual Internship
COIL

- 29 Destinazioni disponibili**



Hai mai pensato di fare un'esperienza all'estero mentre studi in Cattolica?



Guarda sul nostro sito quali programmi sono aperti



Partecipa alle sessioni informative



Non ti resta che partire!



Compila la tua iscrizione online e carica i documenti richiesti



Tutti gli studenti in partenza con un programma internazionale saranno coperti da una polizza assicurativa



La prima volta che partecipi ad un programma di Cattolica International ti viene attribuito in piano studi 1 CFU extra per Attività Internazionale

Diventa un Worldbounder!

Hai partecipato a un programma di studio, stage o volontariato all'estero con Cattolica International? Allora sei già un Worldbounder: la community di studenti aperti al mondo, senza confini.



Come continuare il tuo percorso internazionale anche dopo il rientro?

Eventi e promozione

Racconta la tua esperienza, partecipando a:

- Info session per futuri studenti in partenza
- Welcome Day e attività di accoglienza per gli studenti internazionali
- Eventi e incontri con la community

Buddy Programme

Vuoi incontrare studenti da tutto il mondo? Con il Buddy Programme puoi affiancare uno o più studenti internazionali che scelgono l'Università Cattolica per il loro periodo di studio.

- Aiutali a scoprire l'Ateneo, la città e la cultura italiana.
- Fai nuove amicizie e amplia il tuo network internazionale.
- Migliora le tue competenze linguistiche in modo naturale e divertente.
- Maggiori informazioni:



Cattolica International Badge

Partecipando a queste attività, puoi ottenere il Cattolica International Badge: la certificazione digitale che riconosce e valorizza le tue competenze interculturali, linguistiche e professionali, acquisite grazie alla partecipazione a programmi internazionali e attività dell'Ateneo.



Collabora con noi

StudentWork@Educatt

Vuoi lavorare part-time mentre studi? Con StudentWork@Educatt puoi collaborare con l'Ufficio Internazionale e fare esperienza professionale in un ambiente dinamico e internazionale.

- Opportunità esclusiva per studenti UC
- Contratto a tempo determinato, compatibile con corsi e studio
- Esperienza formativa spendibile anche nel mondo del lavoro
- Invia il tuo CV a: info.outbound@unicatt.it
- Scopri di più:



500+ destinazioni*

3100+ partenti nell'a.a. 2024-2025

1800+ borse di studio erogate nell'a.a. 2024-2025

America**

- Canada**
 - University of Toronto
- Stati Uniti**
 - Boston University
 - Harvard University
 - Stanford University
 - UC Berkeley
 - UCLA
 - University of Pennsylvania
 - Yale University
- Brasile**
 - Universidade de São Paulo
- Argentina**
 - Pontificia Universidad Católica Argentina

Africa**

- Egitto**
 - The American University in Cairo
- Sudafrica**
 - Stellenbosch University

Europa**

- Belgio**
 - Université Catholique de Louvain
 - University of Ghent
- Germania**
 - Freie Berlin Universität
 - Frankfurt School of Finance
- Irlanda**
 - University College Dublin
- Paesi Bassi**
 - Universiteit Van Amsterdam
 - Universiteit Maastricht
- Regno Unito**
 - London School of Economics
 - University College London
 - University of Southampton
- Francia**
 - Sorbonne Université
 - ISC Paris School of Management
- Spagna**
 - Universitat de Barcelona
 - Universidad Complutense de Madrid
- Portogallo**
 - Universidade Católica Portuguesa
 - Universidade Nova de Lisboa

Asia**

- Giappone**
 - Tohoku University
 - Waseda University
- Corea del Sud**
 - Korea University
- Cina**
 - BLCU
 - Fudan University
 - Shaanxi Normal University
- Taiwan, Cina**
 - National Taiwan University

Oceania**

- Australia**
 - The Australian National University
 - University of Melbourne
 - University of Technology Sydney
 - University of Western Australia
- Nuova Zelanda**
 - Victoria University of Wellington

* Gli stati blu sono meta di programmi Cattolica International.

** Nelle card in rosso alcuni esempi di università partner.

Semestre e Double Degree

Perché partire per un semestre o un Double Degree?

È l'esperienza che ti cambia la vita

Mettiti davvero alla prova con un'esperienza di vita all'estero

Imparerai a parlare una seconda lingua come la tua lingua madre



STUDY
ABROAD

DOUBLE
DEGREE



EXCHANGE

ISEP



FREE MOVER

ERASMUS+



OVERSEAS

SEMESTRE ALL'ESTERO Exchange (Erasmus+ Overseas)



Il programma Exchange (Erasmus+ Overseas) permette agli studenti di Università Cattolica di candidarsi per trascorrere un semestre o anno accademico in una delle mete europee del network Erasmus+ o in una delle mete extraeuropee Overseas.



Quando ci si iscrive?

Il bando apre due volte all'anno: in ottobre/novembre per partenze nel 1° semestre dell'anno accademico successivo e a marzo/aprile per partenze nel 2° semestre dell'anno accademico successivo.



Per chi?

Possono partecipare tutti gli studenti iscritti in Università Cattolica al momento dell'iscrizione e della partenza*. Il numero di posti per ogni destinazione è limitato e l'assegnazione segue la graduatoria di merito di ogni Facoltà.



Dove posso andare?

Scopri tutte le destinazioni sul sito o a pag. 30 di questa brochure.



Riconoscimento esami

Gli esami sostenuti all'estero possono essere riconosciuti nel tuo piano di studi.



Costi e borse di studio

Sono disponibili borse di studio per tutti i partenti.

Gli studenti Exchange sono esentati dai costi accademici presso gli atenei di destinazione. Sono a carico dello studente tutte le spese legate all'esperienza all'estero.



Requisiti linguistici

Ogni destinazione ha il proprio requisito linguistico, è importante soddisfarlo già in fase di iscrizione al programma.

* Fatto salvo restrizioni segnalate direttamente sul regolamento del programma

SEMESTRE ALL'ESTERO

Study Abroad



Il programma Study Abroad permette agli studenti di Università Cattolica di trascorrere un semestre o anno accademico presso Università tra le più prestigiose al mondo.



Quando ci si iscrive?

Il programma apre due volte all'anno: in ottobre/novembre per partenze nel 1° semestre dell'anno accademico successivo e a marzo/aprile per partenze nel 2° semestre dell'anno accademico successivo.



Per chi?

Possono partecipare tutti gli studenti iscritti in Università Cattolica al momento dell'iscrizione e della partenza*. Il numero di posti per la maggior parte delle destinazioni è illimitato.



Dove posso andare?

Scopri tutte le destinazioni sul sito o a pag. 31 di questa brochure.



Riconoscimento esami

Gli esami sostenuti all'estero possono essere riconosciuti nel tuo piano di studi.



Costi e borse di studio

Sono disponibili borse di studio per tutti i partenti, salvo esaurimento fondi.

Lo studente Study Abroad sostiene un costo accademico per il programma all'estero, variabile da destinazione a destinazione, in aggiunta ai costi legati alla tua esperienza all'estero.



Requisiti linguistici

Ogni destinazione ha il proprio requisito linguistico, è importante soddisfarlo già in fase di iscrizione al programma.

SEMESTRE ALL'ESTERO

ISEP Exchange



Università Cattolica fa parte del network di scambio ISEP, che con più di 150 mete "ISEP exchange" offre agli studenti possibilità di studio in tutto il mondo.



Quando ci si iscrive?

Il programma apre due volte all'anno: in ottobre/novembre per partenze nel 1° semestre dell'anno accademico successivo e a marzo/aprile per partenze nel 2° semestre dell'anno accademico successivo.



Per chi?

Possono partecipare tutti gli studenti iscritti in Università Cattolica al momento dell'iscrizione e della partenza*. Esiste un numero definito di studenti che possono essere selezionati per ogni semestre.



Dove posso andare?

Scopri tutte le destinazioni sul sito o a pag. 24 di questa brochure.



Riconoscimento esami

Gli esami sostenuti all'estero possono essere riconosciuti nel tuo piano di studi.



Costi e borse di studio

Sono disponibili borse di studio per tutti i partenti.

Gli studenti che partecipano al programma ISEP Exchange versano una quota di € 6.000 (quota aggiornata all'anno accademico 2025/26) che comprende il costo accademico del semestre all'estero, vitto e alloggio on campus. Rimangono alcune voci di spesa a carico dello studente, ti invitiamo a leggere il dettaglio sulla pagina online del programma.



Requisiti linguistici

Ogni destinazione ha il proprio requisito linguistico, è importante soddisfarlo già in fase di iscrizione al programma.

* Fatto salvo restrizioni segnalate direttamente sul regolamento del programma

SEMESTRE ALL'ESTERO

Free Mover



Il programma Free Mover permette di richiedere alle Università estere (europee ed extra-europee) che hanno un accordo Erasmus+ o Overseas con la propria Facoltà, di trascorrere un semestre presso l'Ateneo estero selezionato. Tramite il programma Free Mover, lo studente potrà individuare i corsi di proprio interesse tra l'offerta accademica dell'Ateneo ospitante, richiedere il riconoscimento degli esami equipollenti in Università Cattolica e usufruire di tutti i servizi presso l'Università estera similmente a quanto accade con il programma Exchange (Erasmus+ Overseas).



Dove posso andare?

Le mete potenzialmente accessibili sono quelle del programma Exchange (Erasmus+ Overseas), ma non tutte le mete accettano i free mover. Segui le indicazioni sul regolamento per individuare la tua destinazione.



Requisiti

Per questo programma non esistono prerequisiti specifici, ma lo studente, in contatto diretto con l'Università partner deve soddisfare quanto previsto dall'ateneo estero.



Quando ci si iscrive?

Il programma apre due volte in ogni anno accademico, sempre a seguito della pubblicazione delle graduatorie del programma Exchange (Erasmus+ Overseas).



Costi

I costi accademici e delle spese legate alla permanenza all'estero sono a carico dello studente.



DOUBLE DEGREES

Percorsi che prevedono lo svolgimento di una parte del proprio iter accademico in Università Cattolica ed una presso un'università estera per ottenere un titolo di studio parimenti riconosciuto, sia in Italia che nel Paese estero interessato. Un titolo di studio con un taglio nettamente internazionale, con garanzie di alta competenza linguistica e con una spendibilità sul mercato dal grande potenziale.

Boston College
Stati Uniti

Fordham University
Stati Uniti

University of California Berkeley
Stati Uniti

Corsi per la certificazione IELTS

Perché prepararsi per una certificazione internazionale?

Perché le certificazioni internazionali sono richieste per ammissione ai corsi di laurea e ai master in Italia o all'estero e anche ai concorsi pubblici

Perché le certificazioni internazionali ti danno l'opportunità di iscriverti ai programmi di Cattolica International, ottenendo anche un punteggio maggiore in graduatoria

Perché per ottenere una buona valutazione è necessario un corso specifico, finalizzato alla preparazione della certificazione



CORSI DI PREPARAZIONE ALLA CERTIFICAZIONE IELTS

in presenza/online



Cattolica International offre corsi di lingua inglese di preparazione alla certificazione internazionale IELTS. Il conseguimento di tale certificazione dà la possibilità di potersi candidare ai programmi internazionali.



Per chi?

Rivolti a tutti gli studenti e i neolaureati, fino a 12 mesi dalla laurea, di tutte le Facoltà.



Quando ci si iscrive?

Le scadenze per iscriversi variano a seconda dei corsi (semestrali o intensivi): settembre-novembre; gennaio-maggio.



Quando si svolgono i corsi?

I corsi si svolgono in due modalità e vengono proposti sia nel primo che nel secondo semestre:

- **semestrale:** due lezioni alla settimana per un totale di 40 ore accademiche. Inizio corsi a settembre e febbraio
- **intensiva:** due lezioni alla settimana per un mese, per un totale di 32 ore accademiche



Punti di forza

- **Flessibilità:** i corsi sono offerti sia online che in presenza
- **Corsi intensivi:** un vero booster per il tuo inglese
- **Interagisci** costantemente con il docente e con i tuoi compagni
- Avrai modo di **approfondire** la conoscenza della **lingua** inglese e di sviluppare le **skills** specifiche necessarie ad **affrontare l'esame IELTS:** Listening, Reading, Writing & Speaking

Short programmes

Perché scegliere un programma breve all'estero?

Perché ti permette un approccio graduale, della durata di qualche settimana, per metterti alla prova con la vita da studente all'estero

Perché puoi partire anche nel periodo estivo

Perché sono programmi facilmente conciliabili con gli impegni accademici del tuo piano di studi

Per potenziare la capacità di adattarsi a diversi contesti e situazioni interculturali

Per rafforzare lo sviluppo di soft skills interculturali fondamentali per il mondo del lavoro



TESI
ALL'ESTERO



SUMMER
PROGRAMMES



VOLUNTEERING



CORSI DI LINGUA ALL'ESTERO

Corsi personalizzati - Keiron Education

in presenza/online

Cattolica International in collaborazione con Keiron Education, agenzia specializzata nell'orientamento e organizzazione dei corsi di lingua, ti permette di individuare il corso di lingua all'estero ideale per te.

Corsi di **Inglese, Francese, Tedesco, Spagnolo**

Per chi?

Rivolto a tutti gli studenti e i neolaureati, fino a 12 mesi dalla laurea, di tutte le Facoltà.

Quando ci si iscrive?

Le iscrizioni sono sempre aperte, puoi iscriverti fino a un mese prima della partenza. Consulta il sito e contatta Keiron Education, info@keiron-education.com per fissare un appuntamento individuale e selezionare il corso di lingua ideale per te.



Quando si parte?

Scegli tu la data di inizio e la durata del corso (da 2 settimane a 6 mesi).

Punti di forza

- **Tutti i livelli**, da principiante ad avanzato
- **Corsi** standard o intensivi, individuali o di gruppo, online o in presenza
- **Preparazione** alle certificazioni internazionali
- Corsi **per la tua Facoltà**
- Possibilità di prenotare anche **diverse tipologie di alloggio**

Corsi di lingua cinese - BLCU

in presenza

Il programma permette di partecipare a corsi di lingua cinese rivolti a studenti internazionali presso la Beijing Language and Culture University.

Per chi?

Rivolto a tutti gli studenti e i neolaureati, entro i 12 mesi dalla laurea, di tutte le Facoltà.

Quando ci si iscrive?

Il programma è offerto in tre periodi ogni anno. È necessario completare l'iscrizione con circa 3 mesi di anticipo rispetto alla data di inizio corso.

- per partenze a settembre/novembre: iscrizioni entro maggio
- per partenze a giugno/luglio/agosto: iscrizioni entro marzo
- per partenze a marzo/aprile: iscrizioni entro novembre a giugno



Quando si parte?

I corsi hanno durata variabile, da 1 a 4 mesi, a scelta dello studente, con partenze nei mesi di marzo, aprile, luglio, agosto, settembre e novembre.

Punti di forza

- **Tutti i livelli**, da principiante ad avanzato
- **Alloggio** on campus
- **Corsi** standard o intensivi, classi piccole, metodo di insegnamento interattivo

SUMMER PROGRAMMES

in presenza

Con i Summer Programmes è possibile trascorrere un periodo da 2 a 8 settimane all'estero durante l'estate. Presso una delle nostre Università partner potrai selezionare esami e richiederne il riconoscimento.



Per chi?

Rivolto a tutti gli studenti e i neolaureati, fino a 12 mesi dalla laurea, di tutte le Facoltà.



Quando ci si iscrive?

Apertura iscrizioni: a partire da dicembre per alcuni programmi e da gennaio le iscrizioni saranno aperte per tutte le destinazioni.

Chiusura iscrizioni: la chiusura delle iscrizioni è diversa per ogni destinazione e varia da febbraio ad aprile.



Quando si parte?

La data di partenza e la durata del programma variano a seconda della destinazione, ma tutti i corsi si svolgono per un periodo tra le 2 e le 8 settimane durante i mesi estivi (la maggior parte tra luglio e agosto).



Punti di forza

- Sono disponibili **borse di studio** assegnate per merito accademico per tutte le destinazioni
- Possono essere il tuo primo step in un'**università prestigiosa:** Stanford, Harvard, Yale, UCLA, UC Berkeley, London School of Economics e molte altre
- Sono molto **intensivi**, ti permettono quindi in poche settimane di sostenere esami semestrali e portarti avanti sul tuo piano studi
- Il costo comprende un **pacchetto completo:** assistenza in fase di iscrizione, corsi, assicurazione, e per alcuni programmi anche vitto e alloggio, certificato ufficiale con voti
- **TOEFL e IELTS** NON sono sempre obbligatori



Programma Specializzato presso la Boston University in Interactive Marketing Communication, Public Relations and Events Management

Accessibile agli studenti di tutte le Facoltà, ma principalmente consigliato agli studenti delle seguenti Facoltà, per cui è previsto il riconoscimento CFU già stabiliti:

- Interfacoltà Lettere/Economia/Scienze politiche e sociali
- Scienze Linguistiche e Letterature straniere
- Scienze politiche e sociali - consigliato per curriculum in Scienze della Comunicazione o Comunicazione Pubblica
- Psicologia, consigliato per curriculum Organizzazione e Marketing

VOLONTARIATO INTERNAZIONALE

in presenza

Il programma International Volunteering consente di prendere parte in prima persona a progetti di cooperazione, sviluppo e supporto all'interno di comunità locali.

Destinazioni in Europa, Asia, Africa e America Latina.



Per chi?

Rivolto a tutti gli studenti e i neolaureati, entro i 12 mesi dalla laurea, di tutte le Facoltà.

Non è prevista esperienza pregressa nel mondo del volontariato, dovrai solo dimostrare una buona conoscenza della lingua inglese. Non è necessario essere in possesso di una certificazione.



Quando ci si iscrive?

Apertura iscrizioni da novembre a marzo



Quando si parte?

I progetti possono avere una durata di 2, 3 o 4 settimane, a scelta dello studente, con partenze nei mesi di luglio e agosto.



Punti di forza

- A seconda dei tuoi studi o interessi, potrai **selezionare l'ambito** in cui svolgere l'attività di volontariato:
 - » Childcare & Teaching
 - » Community & Women's Development
 - » Environmental & Wildlife Conservation
 - » Health Education
 - » Sustainable Agriculture
- Sono disponibili **borse di studio** assegnate per merito accademico
- È possibile chiedere il **riconoscimento** del programma come **stage curricolare**
- Il costo del programma comprende un **pacchetto completo**: orientamento e supporto in fase di iscrizione al progetto di volontariato; assistenza nella fase prima della partenza; numero di emergenza attivo 24/7 durante la permanenza all'estero; referente locale; servizio di pick-up all'arrivo all'aeroporto; alloggio; assicurazione sanitaria per la durata del programma e Safety App; attestazione di partecipazione
- Il volontariato internazionale ti permette di **metterti alla prova** in prima persona e **arricchire il tuo CV** con un'esperienza autentica e gratificante

TESI ALL'ESTERO

in presenza

Il programma "Tesi all'estero" offre borse di studio a supporto di laureandi, sia di Triennale che di Magistrale, di tutte le Facoltà, che hanno autonomamente individuato un'opportunità per svolgere ricerche di carattere internazionale per la stesura del proprio elaborato di tesi.



Per chi?

Rivolto ai laureandi di Laurea Triennale e Magistrale, di tutte le Facoltà e sedi.

Per iscriversi al programma sono necessari:

- documento "Argomento di tesi depositato"
- lettera di presentazione da parte del relatore Cattolica su carta intestata
- documento di accettazione dell'istituzione ospitante



Quando ci si iscrive?

Le iscrizioni sono sempre aperte, ma è necessario completare l'iscrizione almeno un mese prima la data prevista di inizio programma.



Quando si parte?

Il programma non ha date fisse: ciascuno studente può partire quando vuole, previo accordo con il proprio relatore in Università Cattolica e con l'ente ospitante.



Punti di forza

- **Flessibilità**: non esiste una lista predefinita di destinazioni, ciascun laureando, in accordo con il proprio relatore UC può scegliere la destinazione migliore ai fini della ricerca della propria tesi (Università, Biblioteche, Istituti di ricerca, Enti no profit, Aziende...)
- Possibilità di **attivare il programma in tempi brevi**, per riuscire ad includere un'esperienza all'estero prima della laurea
- **Borse di studio**: sono disponibili borse di studio, erogabili fino a 3 mesi a tutti gli iscritti fino ad esaurimento fondi. Non vi sono vincoli di reddito o merito. Importo mensile anno 2024/25: € 300

FACULTY-LED PROGRAMMES

in presenza/online



I programmi faculty-led offrono un'esperienza formativa intensiva e flessibile all'estero, guidata da un docente della propria università.



Per chi?

Studenti di specifici corsi di laurea (Triennale o Magistrale) per i quali il programma è attivato.



Quando ci si iscrive e quando si parte?

Le date dei programmi variano a seconda della destinazione.



Punti di forza

- Programmi altamente **specifici e mirati**
- Fortemente **integrati** nel percorso accademico
- Opportunità di **approfondire temi** già affrontati durante il corso di studi
- Lezioni in aula arricchite da attività complementari come **visite aziendali, workshop e iniziative culturali**
- Possibilità di ottenere il **riconoscimento dei CFU** e accedere a borse di studio

Consulta la sezione dedicata del sito per verificare i programmi attivi per il tuo corso di laurea.

MODEL UNITED NATIONS

in presenza



Il programma Model United Nations, in partnership con MUN-Italia, parte del network europeo MUN-Europe, offre agli studenti la possibilità di partecipare a simulazioni delle Nazioni Unite, precedute da un corso di formazione online e/o in presenza tenuto da esperti del settore.



Per chi?

Studenti interessati ad approfondire il funzionamento delle organizzazioni internazionali e a sviluppare competenze utili per la carriera accademica e professionale.



Quando ci si iscrive?

Il programma si svolge in diverse edizioni; i posti sono limitati, è consigliata l'iscrizione anticipata.

Le iscrizioni devono essere effettuate direttamente sul sito ufficiale www.mun-italia.it



Quando si parte?

Il programma si svolge in diverse città europee e statunitensi, tra il 2025 e il 2026 (es. Bruxelles, Berlino, Malta, Parigi, Roma, Washington DC & New York).

Le date aggiornate sono disponibili sul sito ufficiale.



Punti di forza

- **Conoscere** da vicino il **funzionamento delle Nazioni Unite**
- **Sviluppare competenze trasversali:** public speaking, negoziazione, teamwork, problem solving
- **Rafforzare abilità tecniche:** ricerca, analisi e scrittura accademica
- **Vivere un'esperienza immersiva** in un contesto internazionale

Stage all'estero

Perché scegliere uno stage all'estero?

Perché potenzia le soft skills richieste dal mondo del lavoro: adattamento, flessibilità, time management

Perché crea reale consapevolezza su quello che si vuole fare dopo la laurea accrescendo le proprie capacità di interagire in team multiculturali

Perché rafforza le capacità di comunicare in una lingua straniera anche in ambito lavorativo

Perché personalizza ed identifica il tuo CV



STAGE
ALL'ESTERO



ITALIAN
ASSISTANT
TEACHER



STAGE PERSONALIZZATO

in presenza



Il programma di Stage Personalizzato, in partnership con provider internazionali, offre la possibilità di svolgere un'esperienza di stage internazionale di 8 e 12 settimane, in diverse città in tutto il mondo, con possibilità di riconoscimento crediti.

Destinazioni in Europa, Stati Uniti, Asia, America Latina e Australia.



Per chi?

- Rivolto a studenti e neolaureati, entro i 12 mesi dalla laurea, di tutte le Facoltà
- Non è richiesta esperienza pregressa nel settore in cui si svolgerà lo stage
- Richiesto livello di inglese B2
- Solo alcune destinazioni richiedono una certificazione internazionale IELTS



Quando ci si iscrive?

Il programma è offerto in quattro periodi ogni anno. È necessario completare l'iscrizione con circa 3 mesi di anticipo rispetto alla data di inizio stage.

- per partenze a marzo/aprile: iscrizioni a novembre e dicembre
- per partenze a giugno/luglio: iscrizioni marzo
- per partenze a settembre/ottobre: iscrizioni a giugno
- per partenze a dicembre/gennaio: iscrizioni a ottobre



Quando si parte?

Lo stage può avere una durata di 8 o 12 settimane, a scelta dello studente.

Le partenze sono previste settembre/ottobre | marzo/aprile | giugno/luglio



Punti di forza

- Sono disponibili **borse di studio** erogate sulla base del merito accademico
- **Scegli** il tuo settore, la città e il periodo in cui vuoi svolgere lo stage
- Opportunità di lavorare in **piccole e medie imprese**
- È possibile chiedere il **riconoscimento dei crediti** come **stage curricolare**
- Opportunità di confrontarsi con un **reale processo di selezione** da parte di aziende internazionali e di svolgere uno **stage prima della laurea**
- Il costo del programma comprende un **pacchetto completo**: orientamento e supporto in fase di iscrizione; orientamento in fase di preparazione CV e colloquio; assistenza nella fase prima della partenza; assistenza nella procedura di attivazione stage e nella procedura di approvazione CFU; numero di emergenza attivo 24/7, assicurazione sanitaria e Safety App per la durata del programma; referente locale; alloggio

DUBLINO

Corso di inglese + stage personalizzato in presenza



Il programma prevede di abbinare un corso di inglese presso la **Emerald Culture Institute** di Dublino e uno stage personalizzato di 8 settimane nell'area di interesse specificata dallo studente.

Ogni studente potrà scegliere il corso di inglese che preferisce in base a quelli offerti da Emerald Culture Institute e l'ambito in cui svolgere lo stage.



Per chi?

Rivolto a tutti gli studenti e i neolaureati, fino a 12 mesi dalla laurea, di tutte le Facoltà.

Rivolto in particolare a studenti che non hanno ancora raggiunto il livello di inglese B2, normalmente richiesto per accedere ai programmi di stage.

È richiesto un livello di conoscenza dell'inglese a livello B1.



Quando ci si iscrive?

Le iscrizioni sono sempre aperte. È necessario concludere il processo di iscrizione almeno 8 settimane prima dell'inizio del corso.



Quando si parte?

I corsi di inglese partono ogni lunedì. Il programma ha una durata complessiva di 3 mesi: 1 mese di corso di lingua e a seguire 2 di stage.



Punti di forza

- Possibilità di **combinare** in un solo programma **componente linguistica e stage personalizzato** e di vivere Dublino sia come studente che come stagista
- **Flessibilità**: le date non sono fisse, puoi scegliere tu quando partire
- È possibile chiedere il **riconoscimento dei crediti** come **stage curricolare**
- Sono disponibili **borse di studio** per tutti gli studenti selezionati, fino ad esaurimento fondi. Importo anno 2024/25: € 1000
- Il costo del programma comprende un **pacchetto completo**: orientamento e supporto in fase di iscrizione; orientamento in fase di preparazione CV e colloquio; assistenza nella fase prima della partenza; assistenza nella procedura di attivazione stage e nella procedura di approvazione CFU; alloggio in residence o in famiglia; corso di inglese di almeno 4 settimane; stage in presenza professionalizzante nell'area di proprio interesse; numero di emergenza attivo 24/7, assicurazione sanitaria e Safety App per la durata del programma

PORTALE STEP

in presenza/da remoto



Il portale STEP è una piattaforma di ricerca e attivazione degli stage all'estero. Permette di consultare e candidarsi a diverse offerte, pubblicate da aziende partner di Cattolica International.

Ogni offerta di stage è diversamente caratterizzata secondo i criteri voluti dalle singole aziende, relativamente al periodo, al background accademico, alle competenze linguistiche richieste e alla modalità di svolgimento dello stage, da remoto o in presenza.

Tramite il Portale STEP è anche possibile gestire l'attivazione di uno stage internazionale trovato autonomamente.



Per chi?

Rivolto a tutti gli studenti e i neolaureati, fino a 12 mesi dalla laurea, di tutte le Facoltà.



Quando ci si iscrive?

Le iscrizioni sono sempre aperte, le aziende pubblicano annunci in ogni momento dell'anno accademico. È solitamente richiesto di candidarsi con almeno un mese di anticipo rispetto alla data di inizio dello stage.



Quando si parte?

Le date dello stage variano a seconda del singolo annuncio e prevedono solitamente una durata da 3 a 6 mesi.



Punti di forza

- Affidabilità: potrai **selezionare tra le offerte** delle numerose imprese già convenzionate o gestire l'attivazione di uno stage trovato autonomamente
- Per gli studenti selezionati dalle imprese, sono disponibili **borse di studio** a supporto dell'esperienza
- È possibile chiedere il **riconoscimento dei crediti** come **stage curricolare**
- Puoi candidarti a **più offerte** di stage **contemporaneamente**
- Possibilità di **ripetere più volte questa esperienza** internazionale
- **Network delle Camere di Commercio**: hai la possibilità di candidarti per uno stage nelle **Camere di Commercio Italiane in tutto il mondo**, tante sedi con possibilità di placement molto elevata
- Alcune delle offerte sono **anche in modalità da remoto**

TIROCINIO MAECI - CRUI

in presenza/da remoto



Il programma MAECI-CRUI frutto di una collaborazione fra il Ministero degli Affari Esteri e della Cooperazione Internazionale (MAECI) e il Ministero dell'Università e della Ricerca (MUR) offre tirocini di 3 mesi presso Ambasciate, Rappresentanze Diplomatiche, Consolati e gli Istituti Italiani di Cultura all'estero.

I tirocini si svolgono sia in presenza che in modalità da remoto.



Per chi?

- Rivolto a studenti di cittadinanza italiana, con età inferiore a 29 anni, iscritti a una laurea specialistica o magistrale
- Richiesto livello di inglese B2 e media 27/30
- L'accesso alle singole destinazioni è condizionato anche dalla classe di laurea



Quando ci si iscrive?

Il bando viene pubblicato ogni anno accademico in 3 edizioni: gennaio, maggio e settembre.



Quando si parte?

Partenze a gennaio, maggio e settembre.



Punti di forza

- È possibile chiedere il **riconoscimento dei crediti** come **stage curricolare**
- Sono disponibili **borse di studio** erogate a tutti i selezionati
Importo mensile a.a. 2024/2025 € 300
- **In presenza**, ma alcune destinazioni offrono anche il tirocinio in modalità **online**
- Possibilità di conoscere il funzionamento delle **Rappresentanze diplomatiche**, degli **Uffici consolari** e degli **Istituti Italiani di Cultura** tramite il coinvolgimento nell'organizzazione di eventi o di ricerche, studi, analisi ed elaborazione dati utili all'approfondimento dei dossier trattati da ciascun ente ospitante

VIS MOOT

in presenza



Il programma prevede la selezione di un team di studenti che rappresenti l'Ateneo al Willem C. Vis International Commercial Arbitration Moot.

Il Vis Moot è una prestigiosa competizione internazionale in cui gli studenti si sfidano in una simulazione di arbitrato internazionale basata su un complesso caso pratico che impone la soluzione di questioni di diritto dell'arbitrato e della compravendita internazionale di beni.



Per chi?

Rivolto a studenti di Laurea Magistrale della Facoltà di Giurisprudenza.
Richiesto livello di inglese B2.



Quando ci si iscrive?

Nel mese di giugno.



Quando si parte?

La competizione ha una durata di 6 mesi, durante la quale la squadra sarà chiamata a redigere due memorie scritte per poi discutere oralmente il caso a Vienna, nel mese di Aprile, di fronte a collegi arbitrali composti da rinomati accademici e professionisti.



Punti di forza

- Il Vis Moot rappresenta un **unicum** nel percorso universitario italiano
- Possibilità di confrontarsi con un **caso pratico**, migliorare le proprie capacità di **analisi giuridica** e di **lavoro di squadra**
- Opportunità di perfezionare la **padronanza dell'inglese settoriale**, sia scritto che orale
- Per la partecipazione è prevista l'attribuzione di **5 CFU**
- Sono disponibili **borse di studio** per tutti gli studenti selezionati

PAX MOOT

in presenza



Il programma prevede la selezione di un team di studenti che rappresenti l'Ateneo al PAX Moot, una competizione internazionale in materia di diritto internazionale privato, che simula un processo.

Nel corso dei 5 mesi di durata, gli studenti selezionati sono chiamati a partecipare attivamente a periodiche riunioni di preparazione, contribuendo al lavoro della squadra.



Per chi?

Rivolto a studenti di Laurea Magistrale della Facoltà di Giurisprudenza.

Richiesto livello di inglese B2.



Quando ci si iscrive?

Nel mese di novembre.



Quando si parte?

Il PAX Moot inizia con la pubblicazione del caso nel mese di novembre, e si divide in due fasi, una scritta e l'altra orale:

- La prima fase prevede lo studio del caso e l'attività di ricerca giuridica finalizzata alla scrittura delle memorie. In particolare, la squadra dovrà redigere una memoria per entrambe le parti del giudizio, ossia una per conto del Claimant (l'attore) e una per conto del Respondent (il convenuto) da trasmettere, indicativamente, entro la metà di marzo
- Terminata la trattazione scritta, la fase orale prevede la discussione da svolgersi oralmente nella sede estera che verrà definita. La trasferta è quindi di solito prevista ad aprile-maggio



Punti di forza

- Opportunità di confrontarsi con un **caso pratico** che solleva articolate questioni giuridiche attraverso il confronto all'interno della squadra e con le squadre di altre Università, provenienti da diversi paesi
- Opportunità di migliorare le proprie capacità di **analisi giuridica e di argomentazione**, oltre che di perfezionare la **padronanza dell'inglese**, sia scritto che orale
- Per la partecipazione è prevista l'attribuzione di **4 CFU**
- Sono disponibili **borse di studio** per tutti gli studenti selezionati

JESSUP INTERNATIONAL LAW MOOT COURT COMPETITION

in presenza



Il programma prevede la selezione di un team di studenti che rappresenti l'Ateneo al Philip C. Jessup International Law Moot Court Competition, una prestigiosa competizione di diritto internazionale pubblico a cui prendono parte ogni anno più di 600 atenei da oltre 100 paesi. Gli studenti si sfidano in una simulazione di contenzioso internazionale davanti alla Corte Internazionale di Giustizia basata su un complesso caso pratico che impone la soluzione di questioni di diritto internazionale pubblico



Per chi?

Rivolto a studenti di Laurea Magistrale della Facoltà di Giurisprudenza.

Richiesto livello di inglese B2.



Quando ci si iscrive?

Nel mese di settembre.



Quando si parte?

La Jessup Competition inizia con la pubblicazione del caso nel mese di settembre, e si divide in due fasi, una scritta e l'altra orale. La prima fase prevede lo studio del caso e l'attività di ricerca giuridica finalizzata alla scrittura delle memorie. In particolare, la squadra dovrà redigere una memoria per entrambe le parti del giudizio, ossia una per conto dell'Applicant (l'attore) e l'altra per conto del Respondent (il convenuto) da trasmettere entro la prima metà di gennaio.

Terminata la trattazione scritta, la fase orale prevede la partecipazione al round italiano, che si disputerà nel mese di febbraio. La squadra vincitrice volerà poi a Washington D.C. per competere con gli altri vincitori dei round internazionali.



Punti di forza

- La Jessup Competition rappresenta un **unicum** nel percorso universitario italiano
- Possibilità di confrontarsi con un **caso pratico**, migliorare le proprie **capacità di analisi giuridica** e di **lavoro di squadra**
- Opportunità di perfezionare la **padronanza dell'inglese settoriale**, sia scritto che orale
- Per la partecipazione è prevista l'attribuzione di **5 CFU**
- Sono disponibili **borse di studio** per tutti gli studenti selezionati

MANFRED LACHS SPACE LAW MOOT COURT COMPETITION

in presenza



La Manfred Lachs Space Law Moot Court Competition, organizzata dall'International Institute of Space Law, coinvolge ogni anno università di tutto il mondo e si basa su un caso pratico di diritto internazionale dello spazio.

Fondata nel 1992, coinvolge ogni anno decine di squadre di studenti, provenienti da cinque regioni globali: Nord America, Europa, Asia-Pacifico, Africa e America Latina.



Per chi?

Rivolto a studenti di Laurea Magistrale della Facoltà di Giurisprudenza.

Richiesto livello di inglese B2.



Quando ci si iscrive?

Nel mese di giugno.



Quando si parte?

La gara prevede tre momenti principali:

- Redazione delle memorie scritte (entro febbraio)
- Round regionali (aprile)
- Finali mondiali durante l'International Astronautical Congress, giudicate da membri della Corte Internazionale di Giustizia



Punti di forza

- **Competizione unica** nel panorama italiano sul diritto internazionale dello spazio
- **Confronto diretto** con casi pratici e sviluppo di capacità di analisi giuridica e di lavoro di squadra
- **Opportunità di perfezionare l'inglese giuridico**, scritto e orale
- Possibilità di **partecipare a un contesto internazionale di altissimo livello**, con giudici della Corte Internazionale di Giustizia
- Per la partecipazione è prevista **l'attribuzione di 5 CFU**

Programmi internazionali virtuali

Perché scegliere un programma virtuale?

Per vivere un'esperienza internazionale, ma senza spostarti da casa

Flessibilità totale - perchè si integrano facilmente con i tuoi impegni universitari

Network internazionale - per entrare in contatto con studenti, docenti e aziende da tutto il mondo

Competenze per il futuro - per sviluppare autonomia, gestione del tempo e abilità digitali richieste dal mercato del lavoro

Approccio attuale - per sperimentare modalità di collaborazione già diffuse nel mondo professionale

Inclusività - perchè sono accessibili anche a chi non può viaggiare per motivi economici o personali



COIL



VIRTUAL EXCHANGE PROGRAMMES



VIRTUAL INTERNSHIP

VIRTUAL INTERNSHIP



Il programma offre l'opportunità di svolgere uno stage internazionale in modalità da remoto, presso piccole e medie imprese o multinazionali, individuate secondo le indicazioni espresse dallo studente rispetto all'area di interesse e alla destinazione.



Per chi?

- Rivolto a tutti gli studenti e neolaureati entro i 12 mesi dalla laurea, di tutte le Facoltà.
- Richiesto livello di inglese B2
- Non è richiesta esperienza pregressa nell'ambito in cui si svolge lo stage



Quando ci si iscrive?

Le iscrizioni sono sempre aperte. È necessario concludere l'iscrizione al programma 6 settimane prima dell'inizio dello stage.



Quando inizia il virtual internship?

Il programma inizia ogni lunedì, lo studente può scegliere la data di inizio.



Punti di forza

- **Flessibilità totale:** possibilità di svolgere uno stage internazionale interamente da remoto, in linea con il proprio percorso accademico e le proprie aspirazioni
- **Su misura per te:** formula full-time o part-time, con durata da 1 a 3 mesi e un impegno settimanale variabile da 10 a 40 ore
- **Accessibile a tutti:** ideale per chi non può viaggiare per motivi economici o fisici, permette di vivere comunque un'esperienza internazionale di valore
- **Competenze per il futuro:** sviluppo di employability skills (problem solving, adaptability, leadership) e capacità interculturali richieste dal mercato del lavoro globale
- **Esperienza attuale e innovativa:** acquisizione di competenze legate a nuove modalità di lavoro sempre più diffuse nelle aziende internazionali
- **Zero burocrazia:** possibilità di collaborare con aziende in ogni parte del mondo senza affrontare pratiche di visto o costi aggiuntivi
- **Valore accademico:** è possibile chiedere il riconoscimento dei crediti come stage curricolare

COIL

Collaborative Online International Learning



I COIL sono programmi di scambio virtuale tra studenti Cattolica e studenti di università estere.

Consentono di internazionalizzare il proprio curriculum entrando a far parte di una classe internazionale e di vivere una significativa esperienza interculturale all'interno del proprio percorso di studi.



Per chi?

Si rivolgono agli studenti di determinate Facoltà e corsi di laurea e si svolgono in lingua inglese.

Per partecipare non è prevista una media minima e non è necessario dimostrare il proprio livello linguistico, anche se è consigliato avere una buona conoscenza della lingua inglese.



Quando ci si iscrive?

A partire da ottobre ma attenzione: la chiusura delle iscrizioni è diversa per ogni programma!



Quando si svolgono?

Nel primo o nel secondo semestre per un periodo tra le 4 e le 10 settimane.



Punti di forza

- **Aumentano le tue soft skills:** le competenze interculturali sono tra le più richieste nel mondo del lavoro
- **Inclusività:** permettono di internazionalizzare il proprio CV anche senza dover necessariamente recarsi all'estero
- **Gradualità:** permettono di avvicinarti gradualmente a un nuovo paese, una nuova cultura e una nuova lingua, aiutandoti a scoprire una realtà diversa passo dopo passo, prima di viverla di persona
- **Riconoscimento CFU:** sono programmi approvati dalla tua Facoltà ed è previsto il riconoscimento di CFU

Destinazioni disponibili



per la tua Facoltà

Le destinazioni qui presenti sono soggette a modifiche, integrazioni, cancellazioni. Verificare le destinazioni aggiornate sul sito.



Semestre all'estero Exchange (Erasmus+/Overseas)

Argentina

- Pontificia Universidad Católica Argentina (Buenos Aires)

Australia

- University of Technology - UTS (Sydney)

Austria

- Karl-Franzens-Universität Graz
- Universität Innsbruck
- Universität Wien

Belgio

- Katholieke Universiteit Leuven

Brasile

- Universidade de São Paulo

Francia

- Audencia Nantes
- Neoma Business School (Reims)
- Université Catholique de Lyon
- Université Côte d'Azur (Nice)
- Université Paris Nanterre (Paris)

Germania

- Universität Freiburg
- Eberhard Karls Universität Tübingen
- Friedrich-Schiller-Universität Jena

- Ruprecht-Karls-Universität Heidelberg

- Universität des Saarlandes (Saarbrücken)

- Universität Regensburg

- Universität zu Köln

Grecia

- Aristotle University of Thessaloniki
- National and Kapodistrian University of Athens

Lettonia

- Riga Graduate School of Law

Lituania

- Mykolas Romeris University (Vilnius)
- Vilnius University

Messico

- Universidad Panamericana - Campus Guadalajara

Paesi Bassi

- Radboud University Nijmegen
- Tilburg University

Polonia

- Cardinal Stefan Wyszyński University (Warsaw)
- Jagiellonian University (Krakow)

Portogallo

- Universidade do Porto

Regno Unito

- Coventry University
- University of Birmingham

Spagna

- Universidad Carlos III (Madrid)
- Universidad Católica de Valencia 'San Vicente Mártir'
- Universidad Complutense de Madrid
- Universidad de Almería
- Universidad de Zaragoza
- Universidad Francisco de Vitoria (Madrid)
- Universidad San Pablo Ceu (Madrid)
- Universitat Abat Oliba CEU (Barcelona)
- Universitat Pompeu Fabra (Barcelona)

Svezia

- Stockholm University

Svizzera

- Université de Fribourg
- Université de Lausanne
- Université de Neuchâtel

Ungheria

- Pázmány Péter Catholic University (Budapest)

Semestre all'estero

Study Abroad

Australia

- Royal Melbourne Institute of Technology
- University Of Technology Sydney
- University of Western Australia

Canada

- University of Toronto

Cina

- Fudan University

Corea del Sud

- Korea University

Francia

- Paris School of Business

Irlanda

- University College Dublin

Regno Unito

- Regent's University London
- University of St Andrews
- University of the Arts, London

Spagna

- CUNEF Universidad Madrid
- EAE Business School Barcelona

Stati Uniti d'America

- Boston University
- Harvard University - online certificates
- Pace University - New York
- San Diego State University
- University of California Berkeley
- University of California Davis
- University of California Irvine
- University of California Los Angeles
- University of Pennsylvania

Semestre all'estero

ISEP Exchange

Per visualizzare le mete, scannerizza o clicca il qr code:



Stage personalizzato

Australia

- Melbourne

Cina

- Shanghai

Colombia

- Medellin

Corea del Sud

- Seoul

Francia

- Parigi

Giappone

- Tokyo

Hong Kong

- Hong Kong

Irlanda

- Dublino

Portogallo

- Lisbona

Regno Unito

- Londra

Spagna

- Barcellona
- Madrid

Svezia

- Stoccolma

Stati Uniti d'America

- New York

Summer Programmes

Cina

- Fudan University - Shanghai

Francia

- Paris School of Business - Parigi

Regno Unito

- King's College London - Londra
- London School Of Economics - Londra
- University College London - Londra
- University Of Warwick - Coventry

Spagna

- ESADE - Barcellona

Stati Uniti d'America

- Boston University - Boston
- Fordham University - New York
- Harvard University - Cambridge
- Stanford University - Palo Alto
- UC Berkeley - Berkeley
- UCLA - Los Angeles
- Yale University - New Haven

Volontariato Internazionale

Costa Rica

- Atenas
- Samara

Guatemala

- Antigua

Indonesia

- Bali, Nusa Penida

Portogallo

- Lisbon

Perù

- Cusco

Sudafrica

- Capetown

- Kruger Park

Sri Lanka

- Kandy

Tanzania

- Arusha
- Zanzibar

Thailandia

- Bangkok
- Koh Samui

Vietnam

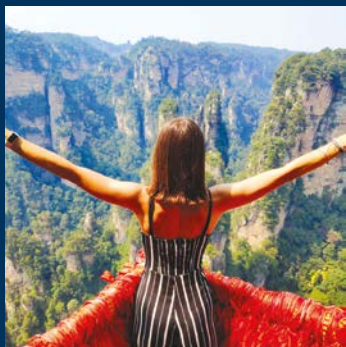
- Ho Chi Minh

Zambia

- Livingstone



#WORLDBOUNDERS



Cattolica International

Milano

Via Carducci, 28/30, terzo piano

Tel: 02 7234 5252

@: info.outbound@unicatt.it

Brescia

Via Trieste 17, primo piano, ala est

Tel: 030 2406 250

@: ucsc.international-bs@unicatt.it

Piacenza

Via E. Parmense 84, al piano terra

Tel: 0523 599 107

@: programmi.internazionali-pc@unicatt.it

Cremona

Via Bissolati 74, primo piano del Magazzino Carri

Tel: 0523 599 107

@: programmi.internazionali-pc@unicatt.it

Roma

presso gli Istituti Biologici – stanza 231 piano terra

Tel: +39 06 3015 5819

@: ucsc.international-rm@unicatt.it



@cattolica.international



Global Engagement Università Cattolica del Sacro Cuore



MyCattolica

